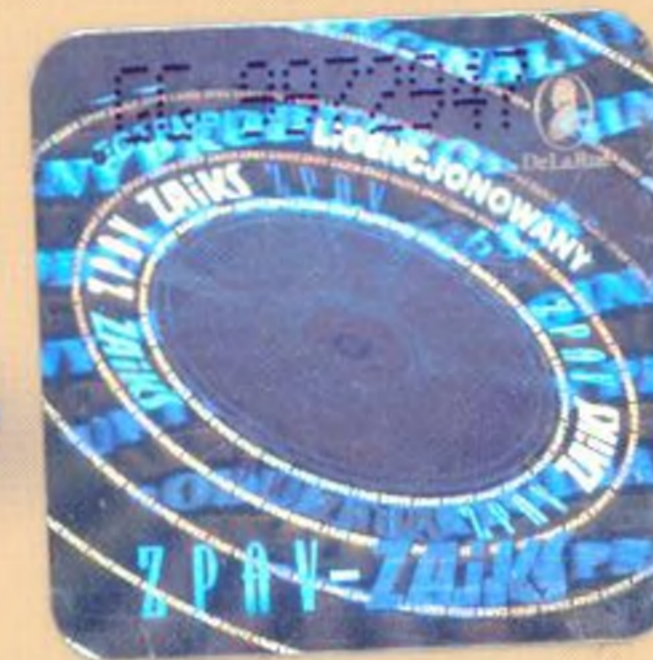


Kresy I

The Pre-War Eastern Borderlands

Wileńszczyzna · Grodzieńszczyzna

The Vilnius and Grodno Regions



- | | | | |
|--|------|--|------|
| 1. trad. Poznałem dziewczyna jak biała lilija | 2.28 | 20. trad. Lulaj, lulaj lulasieńki, pobili się dwie Kasieńki | 1.15 |
| 2. trad. Sady moje sady, sady kalinowe | 2.00 | 21. trad. Bądź miłościwy słudze Twemu, Panie | 2.23 |
| 3. trad. Pod zielonym dębem stoi koń siodłany | 2.35 | 22. trad. Matki, które dziatki mają | 2.15 |
| 4. trad. Oj, nie kukuj zieziuleńka w lesie | 1.30 | 23. trad. Wstał Pan Chrystus zmartwychnienia | 2.29 |
| 5. trad. Tam pod lasem przy onej dolinie | 1.33 | 24. trad. Raduj gospodarzu wesel doczekawszy | 0.58 |
| 6. trad. W zielonym gaiku czerwieni jagody | 1.28 | 25. trad. Dobry wieczór gospodarzu, łałym, łałym, daj łałym | 1.14 |
| 7. trad. Oj, tam na polu jeziorenko stoi | 2.37 | 26. trad. Dobry wieczór, panianeczko, wieszuję wiankiem zielonym | 0.57 |
| 8. trad. A gdzież jedziesz Jasiu, na wojenkę Kasiu | 3.34 | 27. trad. Poleczka "Proszę nie popychać, pani Michałowa" | 1.30 |
| 9. trad. Z tamtej strony jeziora stoi lipa zielona | 2.14 | 28. trad. Pażali żyta aż da daroхи | 0.40 |
| 10. trad. Tam pod Warszawem na polu | 2.18 | 29. trad. Pożęli żyto aż do odłogu | 1.21 |
| 11. trad. Kąpała sia Kasia w morzu | 1.26 | 30. trad. Polka | 1.32 |
| 12. trad. Oberek "Pod Lidą" | 1.16 | 31. trad. Gdy wiosenną porą słowiczki śpiewają | 3.09 |
| 13. trad. Stała sień nam nowina, pani pana zabiła | 2.54 | 32. trad. Wy Polacy nieboracy, cóz sobie myślicie | 2.04 |
| 14. trad. Przyjechał Jasieńko z dalekiej krainy | 3.54 | 33. trad. Szumiała dąbrowa wojacy jechali | 2.00 |
| 15. trad. Kadryl | 1.12 | 34. trad. Do góry wzbił sień Orzeł Biały | 0.58 |
| 16. trad. Przeżegnaj matulu główkę córki na krzyż | 1.19 | 35. Zimny wiatr wionął po pustym stepie | 2.17 |
| 17. trad. Chodziła Mania po łące, zbierała kwiaty pachnące | 2.31 | 36. Szumi las Piaskowski i ta wieś zielona | 1.48 |
| 18. trad. Siadaj Marysiu, siadaj kochana | 2.20 | 37. Żegnaj Wilno ukochane, droższe ponad cały świat | 2.19 |
| 19. trad. Marsz weselny | 1.14 | | |

T 73:20

PRCD 163

Nagrania, wybór i opracowanie
*Recordings, selection
and commentary:*
MARIA BALISZEWSKA
ANNA BORUCKA-SZOTKOWSKA

©© 2012 Polskie Radio SA

Reedycja płyty wydanej
w 1998 roku / *Reissue of a CD
originally released in 1998*

Polskie Radio SA
Agencja Muzyczna
ul. Modzelewskiego 59
00-977 Warszawa
tel.: (48 22) 645 50 51,
fax: (48 22) 645 39 00
fonografia@polskieradio.pl
sklep.polskieradio.pl



instytut muzyki i tańca



ZREALIZOWANO PRZY POMOCY FINANSOWEJ **MINISTERSTWA KULTURY I DZIEDZICTWA NARODOWEGO**

THIS RECORDING WAS MADE POSSIBLE BY FUNDING FROM **THE MINISTRY OF CULTURE AND NATIONAL HERITAGE**