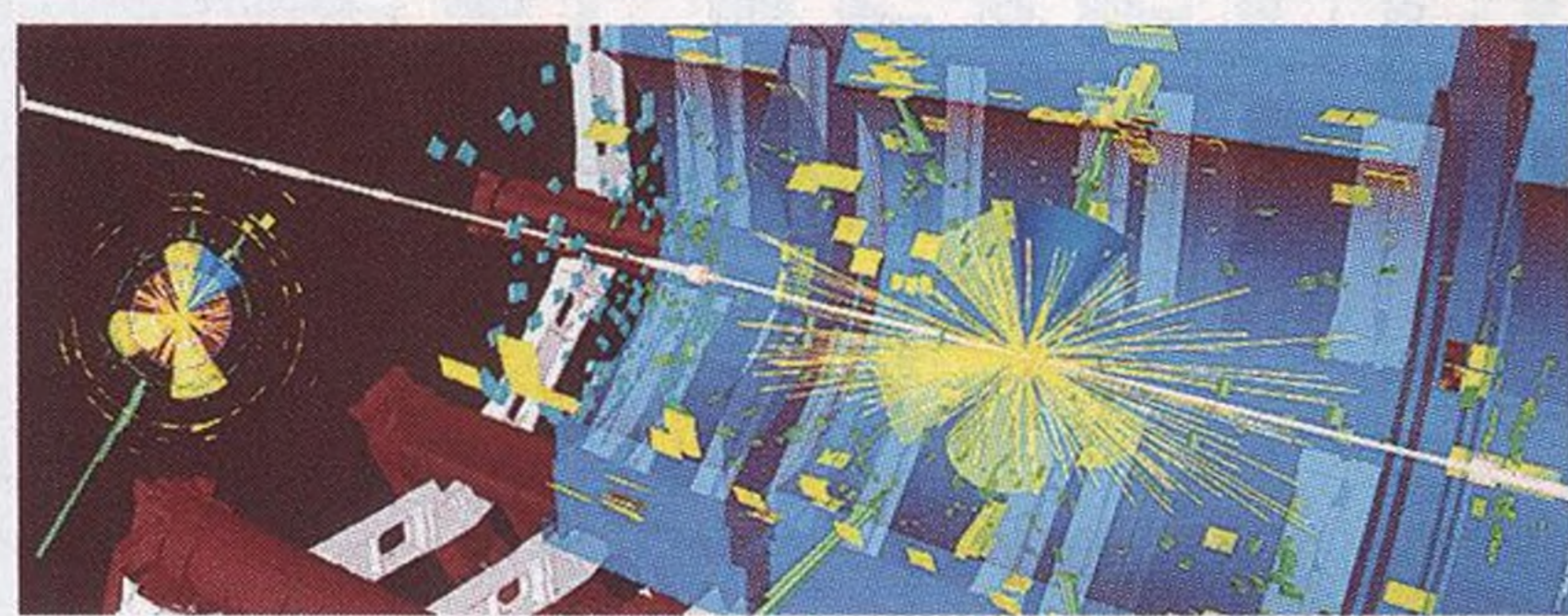


**10 ČAS ROZPADU:**



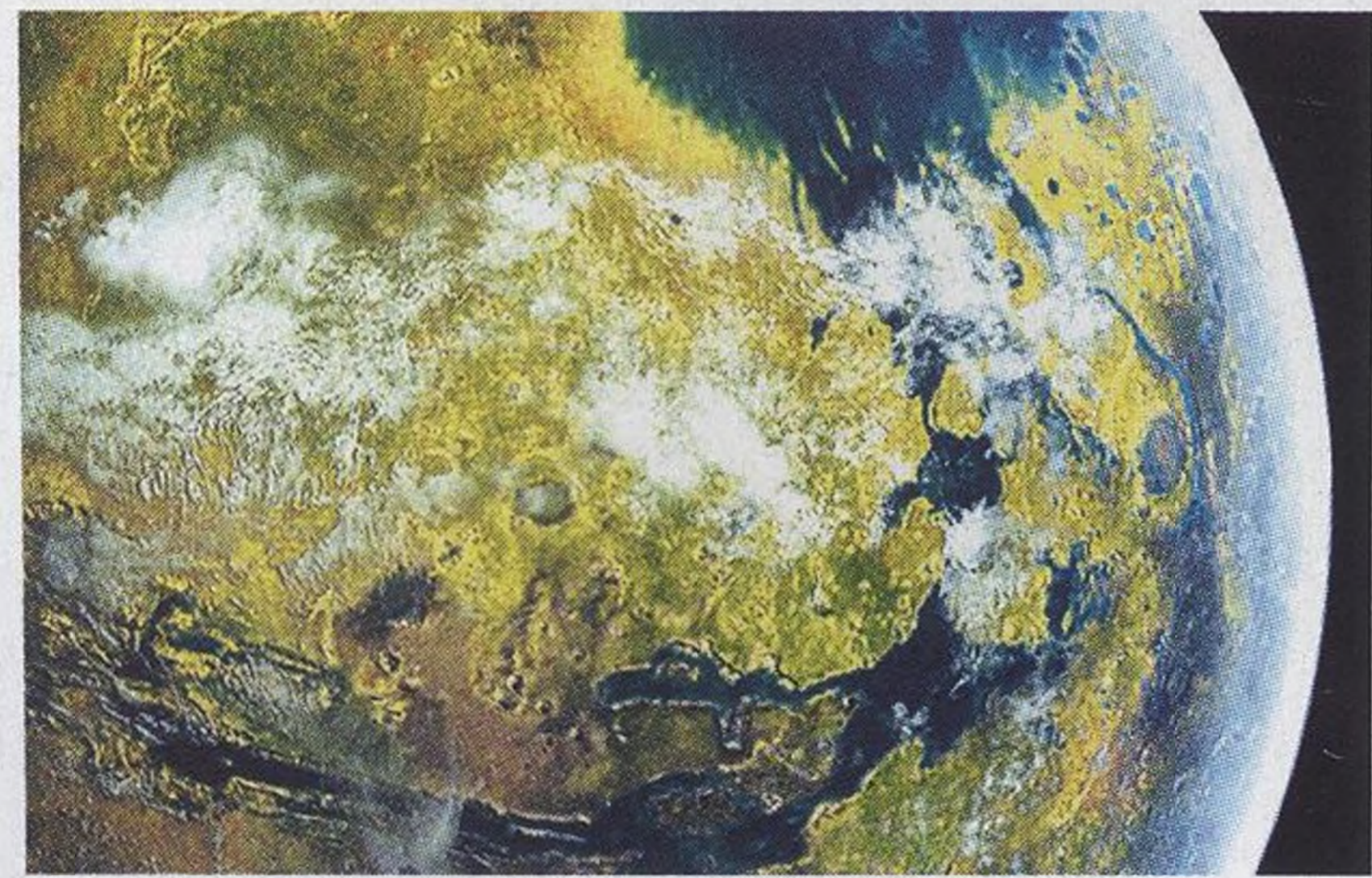
Jak nestabilní je náš vesmír?

**11 MIGRÉNA:**

Urputná diskotéka v hlavě



**15 FYZIKA TERRAFORMACI MARSU NEBRÁNÍ**



Může to stačit?

**22 SMALL TALK Z ŘÍŠE ROSTLIN:**



„Haló, hlásím stres!“

**24 TÉMA MĚSÍCE:**

**HISTORIE NA ŠTÍRU S ČISTOTOU:**



Revoluce v osobní hygieně nastala až poměrně nedávno...

**37 KDE HLEDAT MIMOZEMSKÝ ŽIVOT:**



Budeme pátrat v hlubokém vesmíru, nebo si vystačíme „na dvorku“?

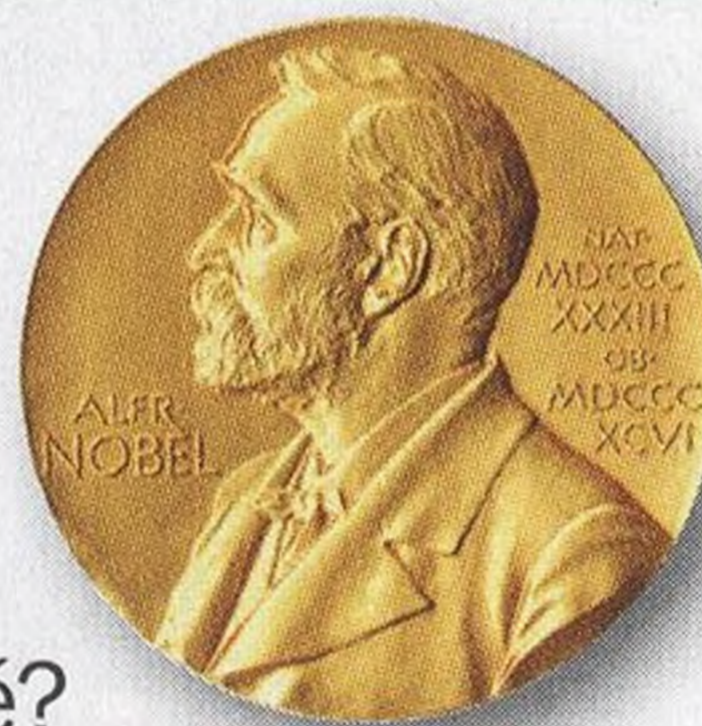
**42 ŽIVOT PO ŽIVOTĚ MINUTU PO MINUTĚ:**



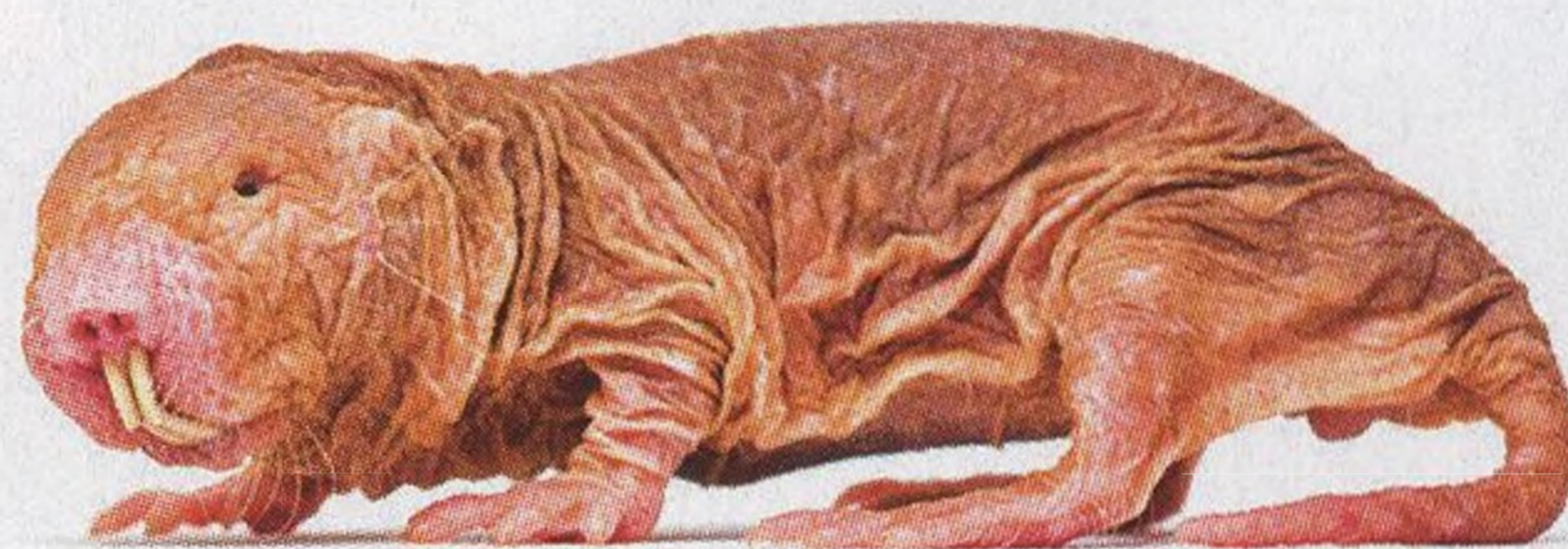
Co se děje, když přestane bít srdce?

**45 NOBELOVKA V RODINĚ:**

Hrají roli geny, nebo zářný příklad rodiče, oddaného vědě?



**53 PROČ NĚKTERÁ VELKÁ A DLOUHOVĚKÁ ZVÍŘATA NETRPÍ RAKOVINOU, ZATÍMCO ČLOVĚK ANO?**



**58 ROZHOVOR DOC. MUDR. MAREK BALÁŽ, PH.D.:**

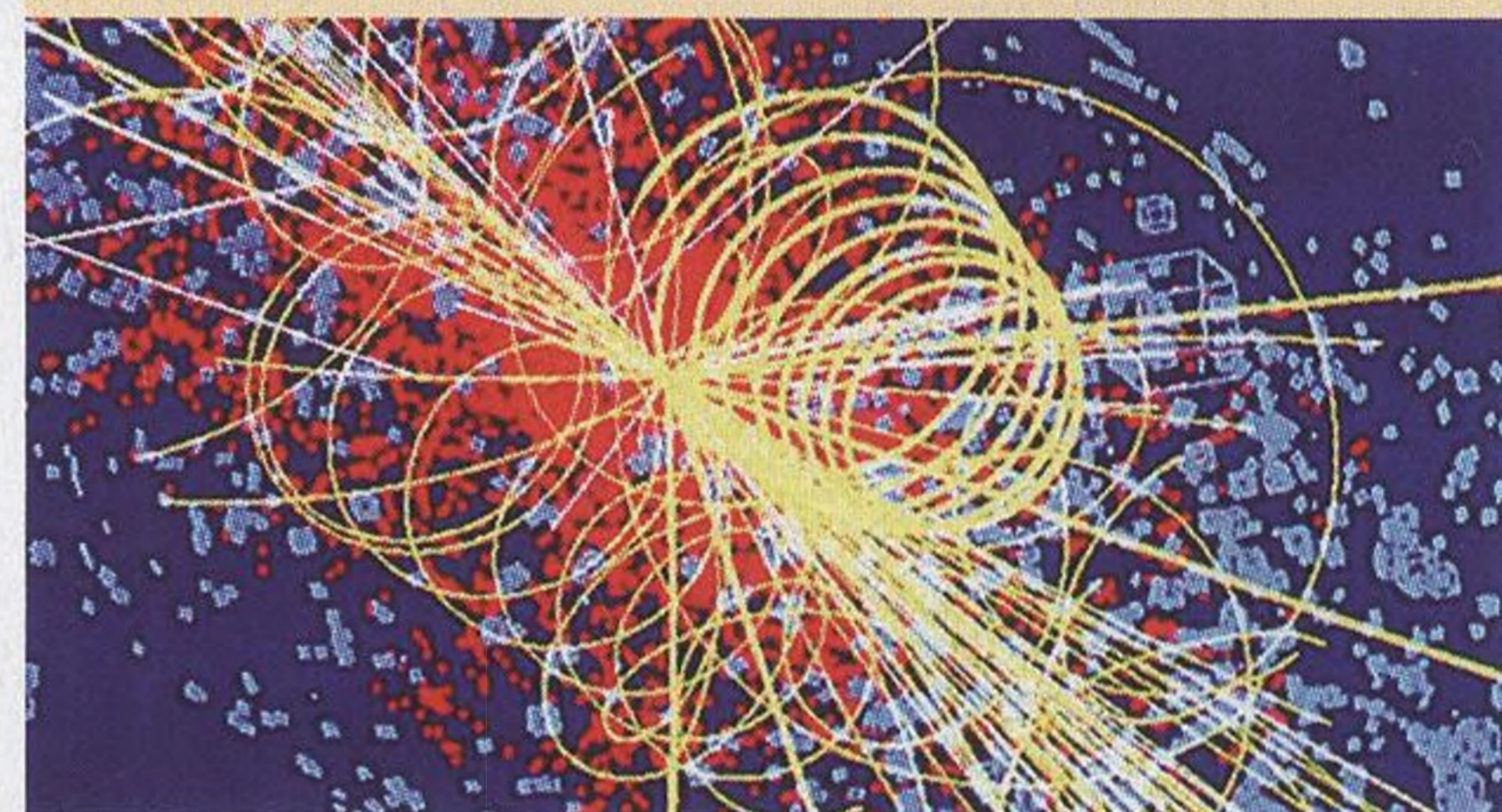
Za nárůst pacientů s Parkinsonem může stárnutí populace, genetika zapříčiní jen 10 % případů



**62 KDO ZACHRÁNÍ TROPICKÉ LESY? ŠANCI MAJÍ KALONI**

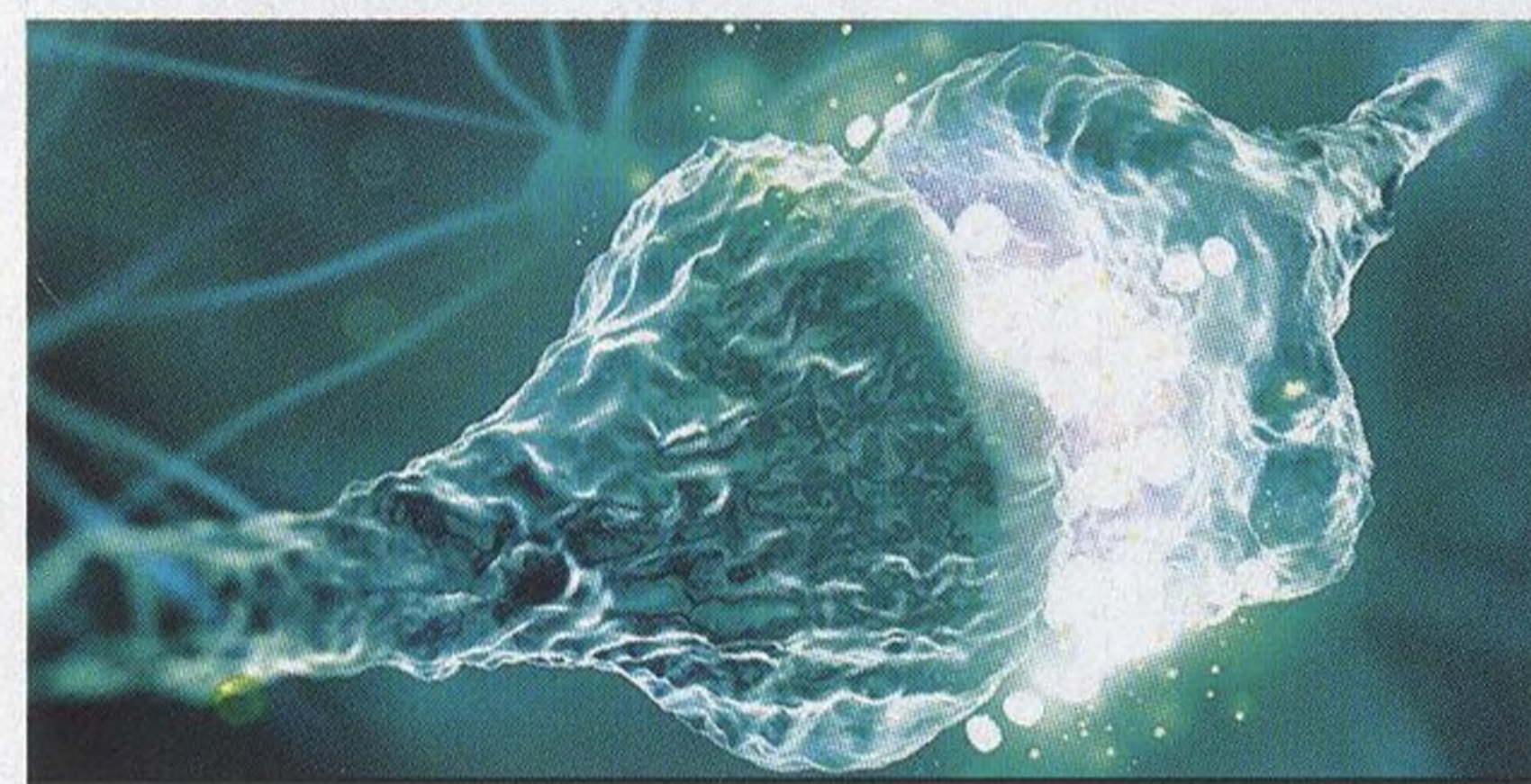
**66 ČEŠTÍ RYSOVÉ ZTRÁCEJÍ SVOU GENETICKOU DIVERZITU.**  
Důvod? Je jich málo...

**67 SPECIÁL: NESKUTEČNÝ CERN:**



30 let na jedné lodi

**90 LIDSKÁ PAMĚŤ MŮŽE BÝT NESPOLEHLIVÁ JIŽ PO NĚKOLIKA SEKUNDÁCH**



**94 NOVÁ POZOROVÁNÍ NAZNAČUJÍ, ŽE NAŠÍ GALAXII BROUZDÁ 12 SUPERMASIVNÍCH ČERNÝCH DĚR**



**100 CELIAKIE ANEB JAK ČASTÁ JE NESNÁŠENLIVOST LEPKU**

**106 KDYŽ JDE PIETA STRANOU:**



7 způsobů neobvyklého využití mumii

**STÁLÉ RUBRIKY**

<b>4</b> DOPISY	<b>78</b> POD LUPOU	<b>92</b> SERIÁL	<b>118</b> MOZKOVNA
<b>8</b> FOTOAKTUALITA	<b>81</b> PANORAMA	<b>96</b> ZOOM	<b>119</b> VÝROČÍ VE VĚDĚ
<b>18</b> ČESKÁ STOPA	<b>88</b> NEUVĚŘITELNÉ BYLINKY ČESKA A SLOVENSKA	<b>104</b> OSOBNOST MĚSÍCE	<b>120</b> REVUE
<b>50</b> MAKROFOTO		<b>112</b> TECHNICKÉ HITY	<b>122</b> PŘÍŠTĚ
<b>64</b> OBJEKTIV			