



**foto z obálky**



**1 Z Richterových Bud** ■ Jako předem vymyšlená, ve skutečnosti však neplánovaná předehra k fotomozaice na stranách 6–7 působí titulní list zářijového vydání K+JH. Ostatně autorka je tatáž – naše kolegyně **Kamila Antošová**. Je fakt, že k nastupujícímu podzimu pestře barvy patří: přes léto nudné borůvčí chce těsně před opadem listů ukázat, co všechno (za přírodní chemii) je v něm skryto. Ale je pravda, že na horských enklávách bychom místo rozpínajících se keříků brusnic raději viděli květnatou louku. Tady jsme na Richterových Boudách nad Pecí a chalupa na snímku je čp. 86 – dnes horská chata Berghof, dříve po našem Horský dvůr.

datum pořízení: 29. září 2016

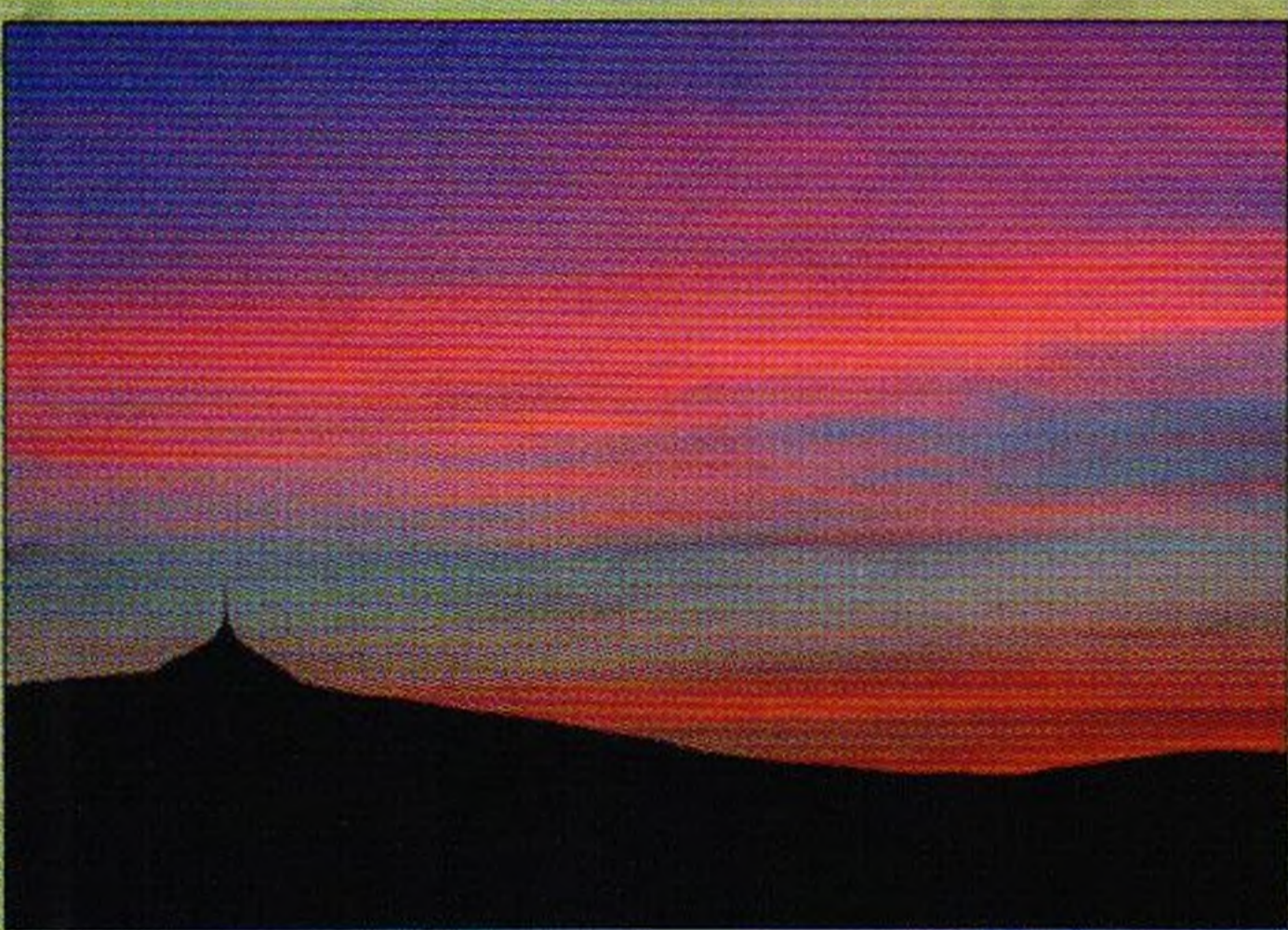
technická data: kamera Canon EOS 5D Mark III, obj. Canon EF 4/24–105 mm IS USM, ohnisková vzdálenost 28 mm, čas 1/100 s, clona 10, citlivost ISO 200

Payel D. Vinklát



**38 Zawidów** ■ Andělské město v polském podhůří dělí od českých Habartic jen potok

**34 Kristiánov** ■ Jizersko-horská kasárna, která ubytovávala vojáky sloužící na pohraničním opevnění, otevírají první díl miniseriálu



**32 50 let vysílače a hotelu na Ještědu** ■ Historie a konstrukce špičky nejostřejšího českého kopce

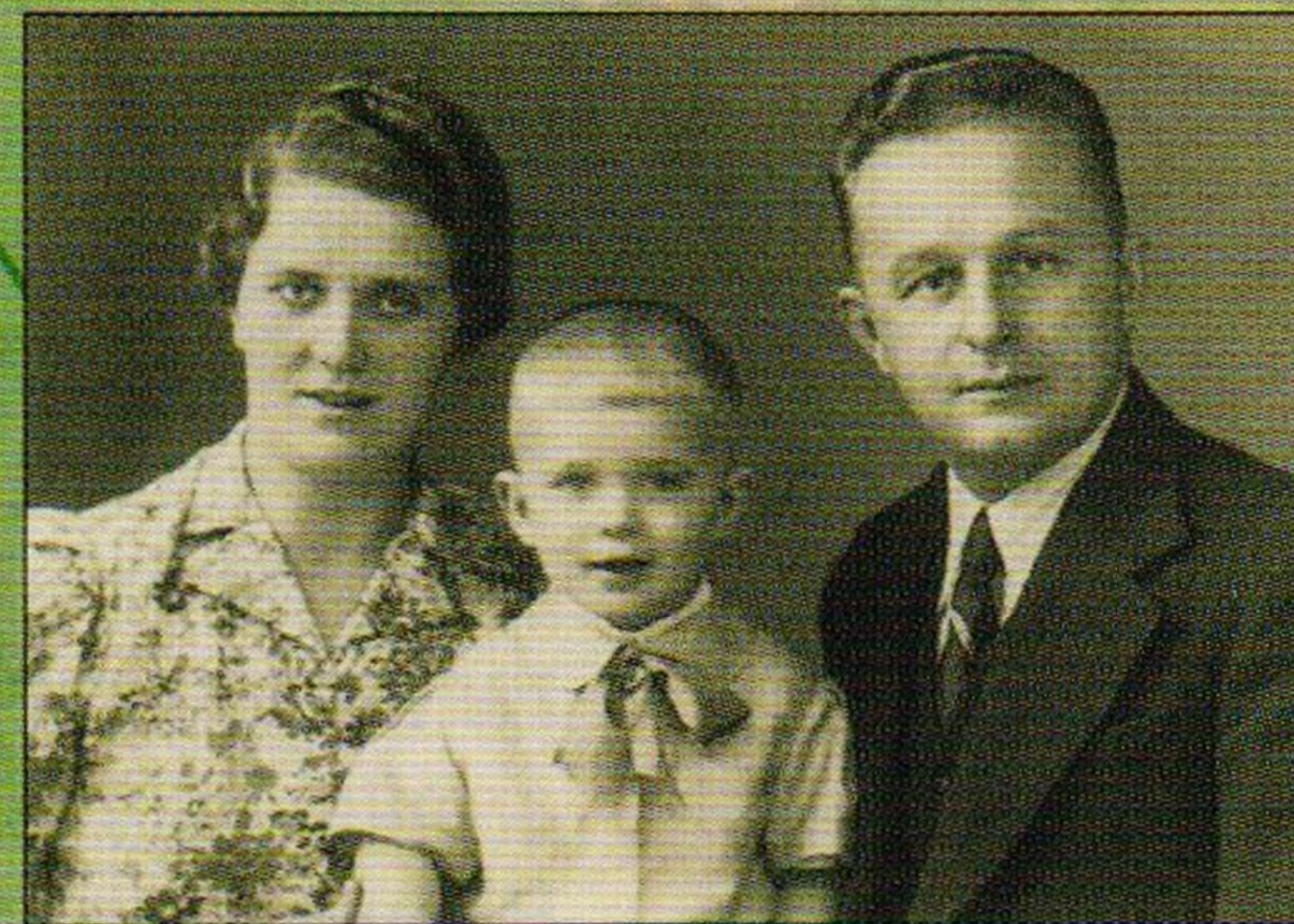
Jan Pikous ml.



**31 Vodopád Štolpichu** Místo oplývající smutnou krásou inspirovalo podle legendy Weberovu romantickou operu Čarostřelec



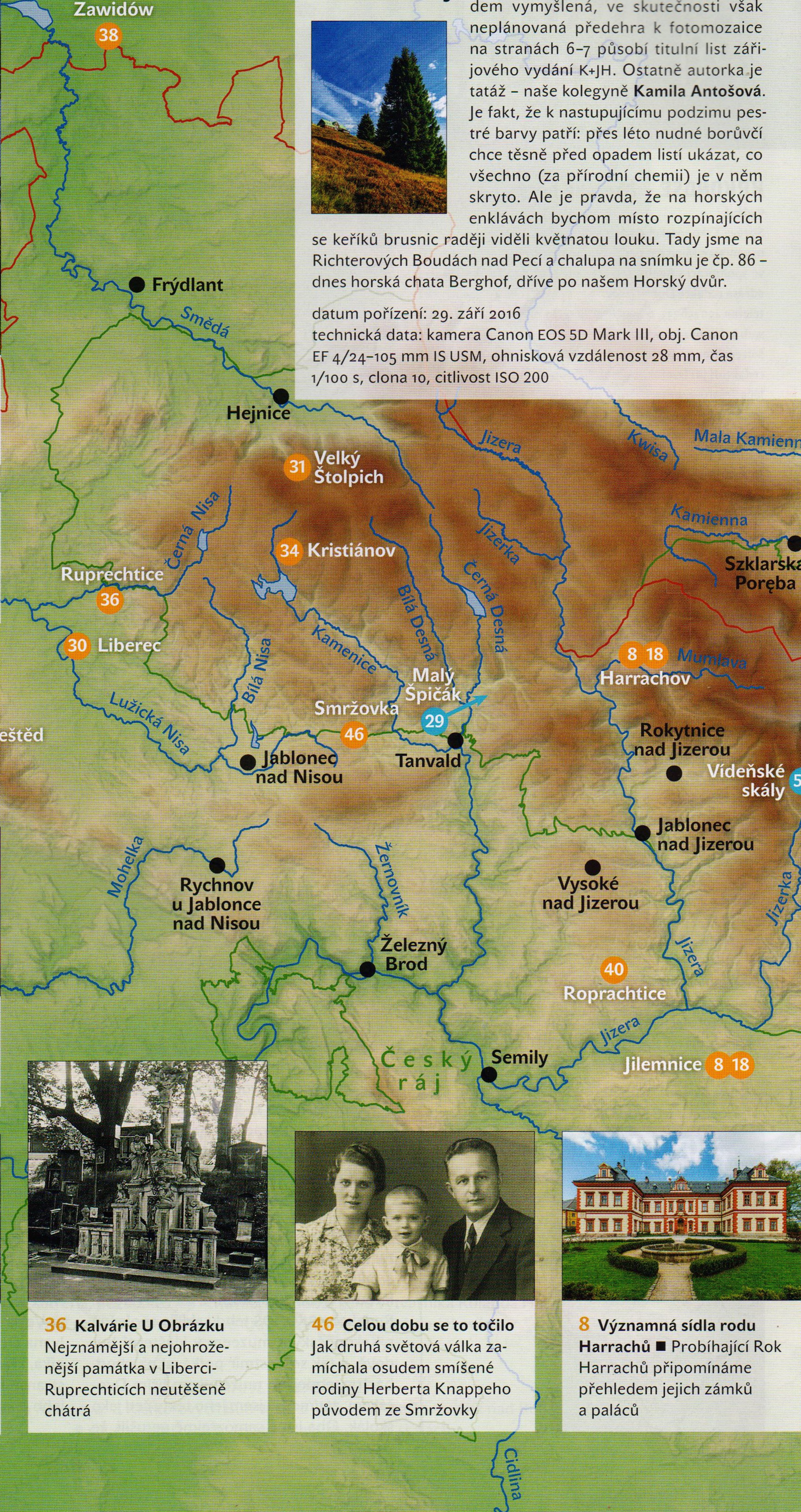
**36 Kalvárie U Obrázku** Nejznámější a nejohroženější památka v Liberci-Ruprechticích neutěšené chátrá



**46 Celou dobu se to točilo** Jak druhá světová válka zamíchala osudem smíšené rodiny Herberta Knappeho původem ze Smržovky



**8 Významná sídla rodu Harrachů** ■ Probíhající Rok Harrachů připomínáme přehledem jejich zámeků a paláců







## 26 Černá hora v závoji ■

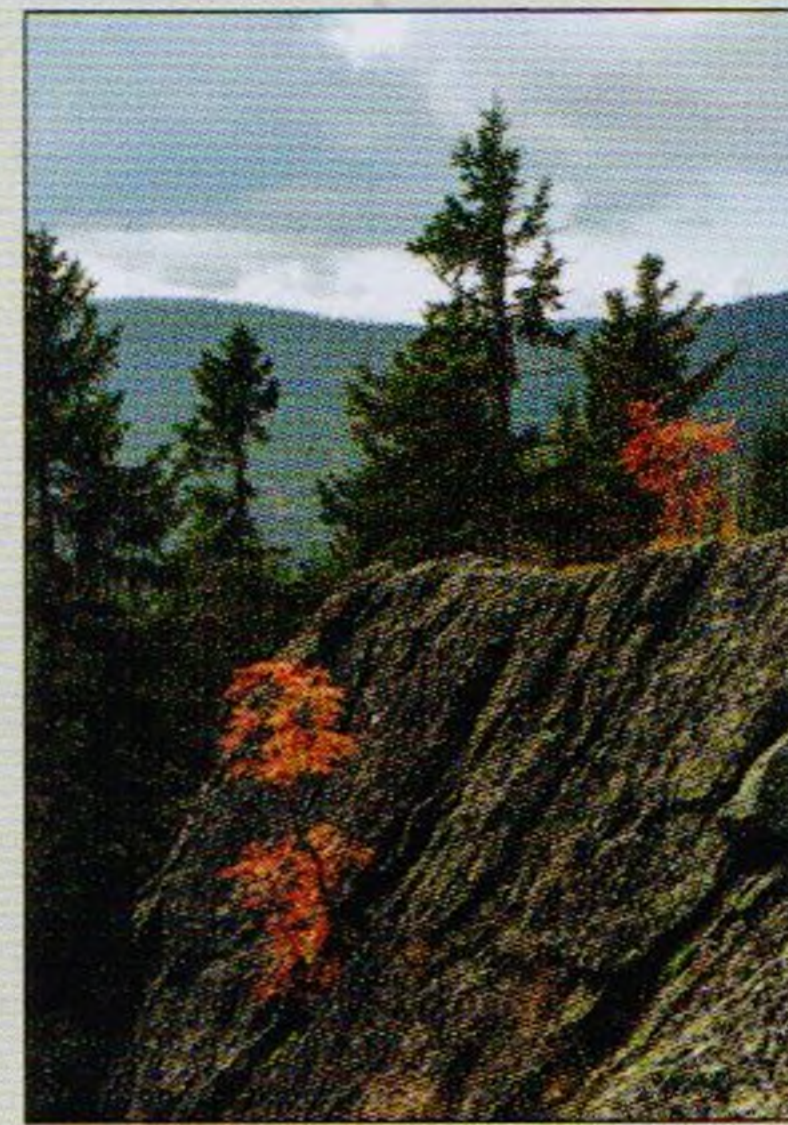
Pořízení tohoto obrázku (opět od **Kamily Antošové**) nestálo žádnou velkou, dokonce ani malou fyzickou námahu. „Cvaknuto“ totiž bylo přímo od silnice mezi Černým Dolem a Hofmannovými Boudami,

z louky s dopadovou plochou paraglidistů. Jenže proč byste nemohli vyfotit zajímavý snímek téměř z okénka automobilu? Jde přeci o to být ve správný okamžik na správném místě – a to se povedlo.

Na snímku jsou dva druhy oblaků – velmi nízká vrstevnatá oblačnost (stratus) dotýkající se země, kterou vnímáme jako mlhu, a naopak velmi vysoké mraky řasy, v tomto případě převažují téměř rovná vlákna typu cirrus fibratus, tvořená pouze ledovými krystalky. Těch se bát nemusíme, z nich nikdy nezaprší.

datum pořízení: 29. září 2022

technická data: kamera Canon EOS 5D Mark III, obj. Canon EF 4/24–105 mm IS USM, ohnisková vzdálenost 47 mm, čas 1/125 s, clona 9, citlivost ISO 320

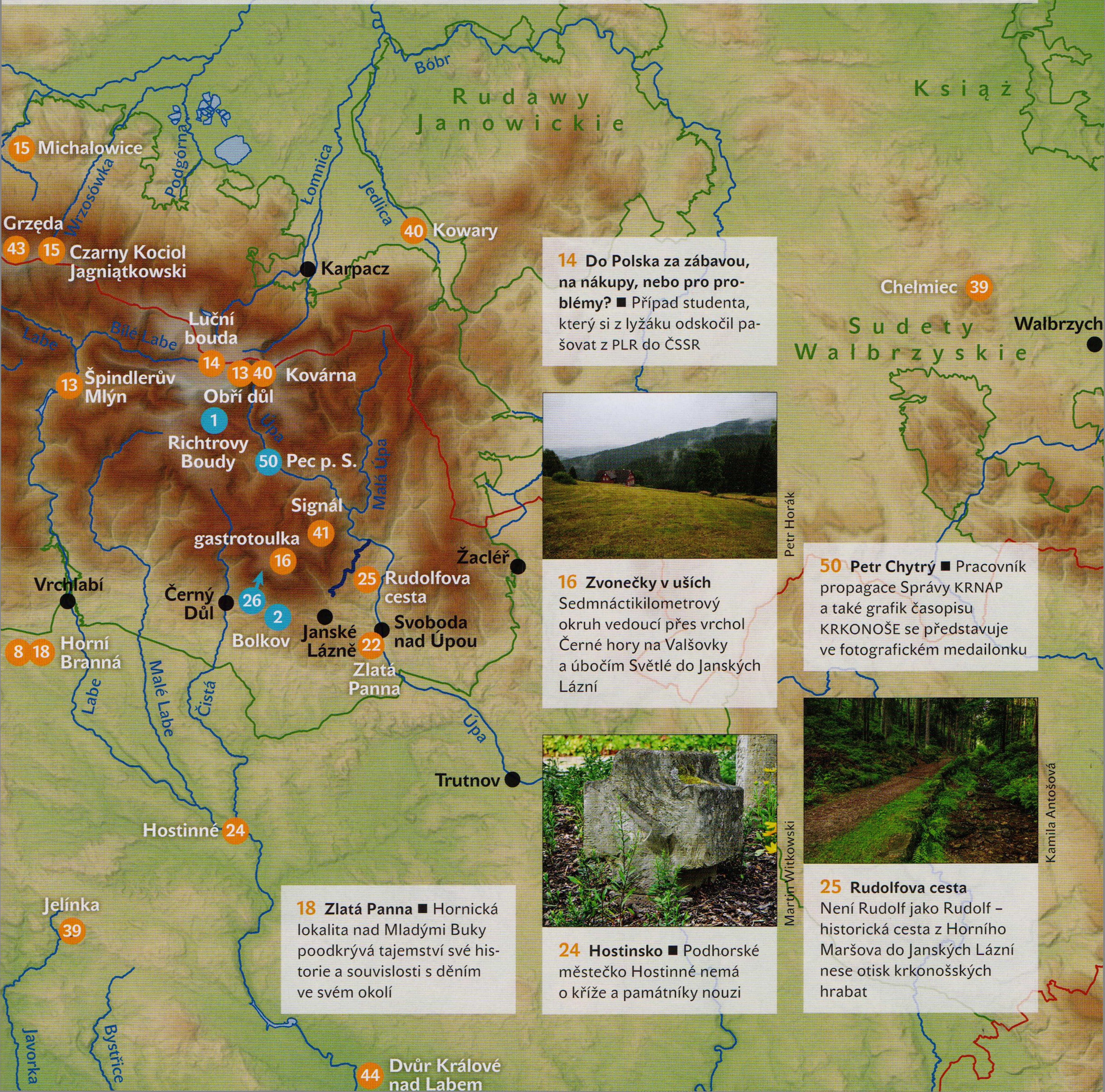


## 52 Jeřábky na Vídeňských skalách ■

Možná si vzpomenete, že o Vídeňských skalách jsem se zmínil u křížovky v minulém čísle K+JH. Na mém snímku vidíte další ze skal vícečetné skalní skupiny, nacházející se na vrchu Kužel, který na jihu zakončuje Kozelský hřeben (i když je to spíš hřbet). A opakuje se téma z titulní strany – na podzim i méně nápadné partie dostávají díky barevným proměnám v krajině osobité kouzlo. Nejen brusnice, ale i listy jeřábů dokážou s příchodem chladných nocí nabýt úžasných žlutých a červených tónů, které zde kontrastují s šedí fylitové skály a černozeleňmi odstíny lišejníků.

datum pořízení: 28. září 2021  
 technická data: kamera Pentax K-1, obj. HD Pentax-D FA 28–105 mm f/3,5–5,6 ED DC WR, ohnisková vzdálenost 37 mm, čas 1/800 s, clona 11, citlivost ISO 800

Jiří Dvořák



**14 Do Polska za zábavou, na nákupy, nebo pro problémy? ■** Případ studenta, který si z lyžáku odskočil pašovat z PLR do ČSSR



Petr Horák

**16 Zvonečky v uších** Sedmnáctikilometrový okruh vedoucí přes vrchol Černé hory na Valšovky a úbočím Světlé do Janských Lázní

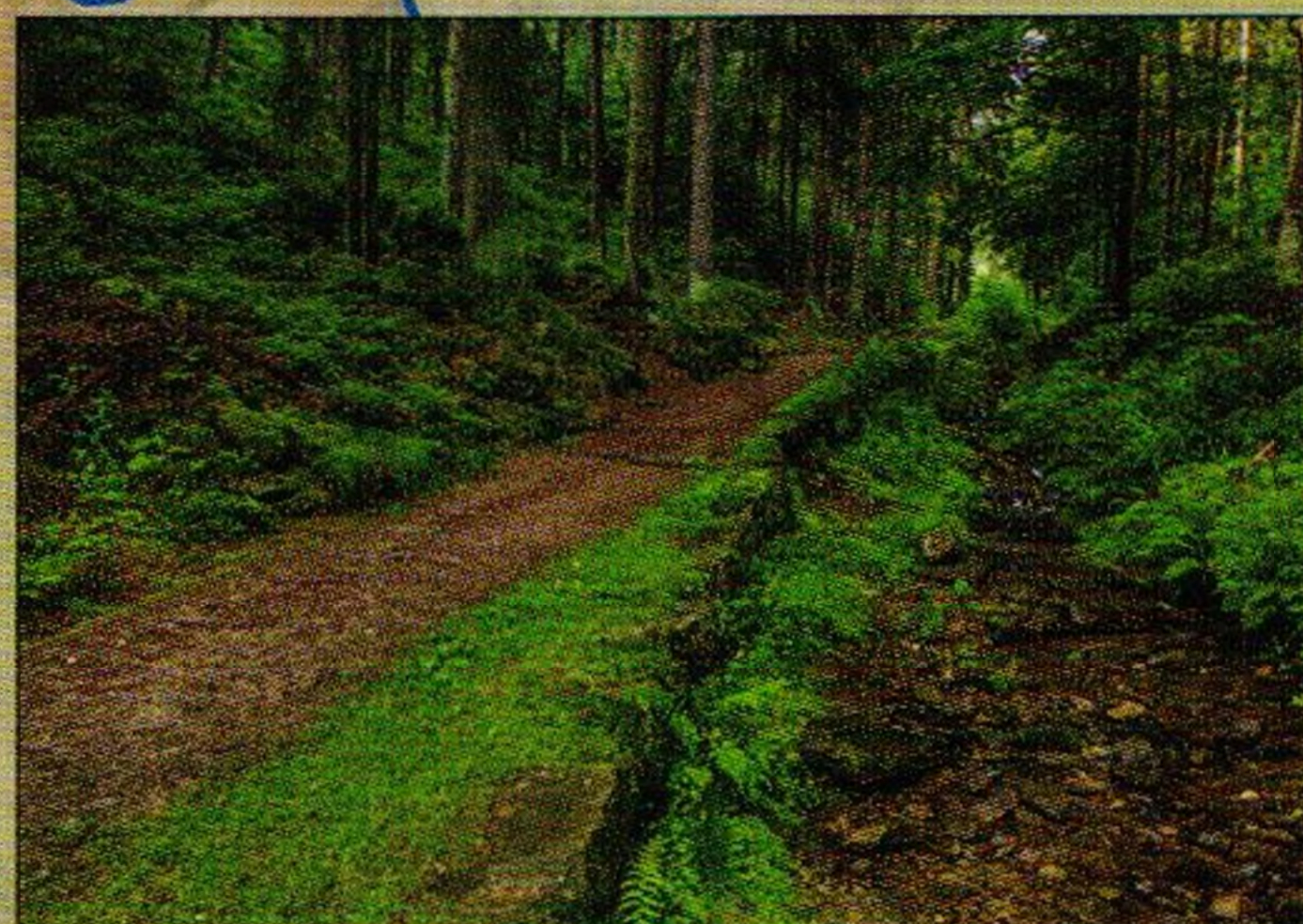
**50 Petr Chytrý ■** Pracovník propagace Správy KRNAP a také grafik časopisu KRKONOŠE se představuje ve fotografickém medailonku

**18 Zlatá Panna ■** Hornická lokalita nad Mladými Buky poodkrývá tajemství své historie a souvislosti s děním ve svém okolí



Martin Witkowski

**24 Hostinsko ■** Podhorské městečko Hostinné nemá o kříže a památníky nouzi



Kamila Antošová

**25 Rudolfova cesta** Není Rudolf jako Rudolf – historická cesta z Horního Maršova do Janských Lázní nese otisk krkonošských hřbat

**44 Dvůr Králové nad Labem**