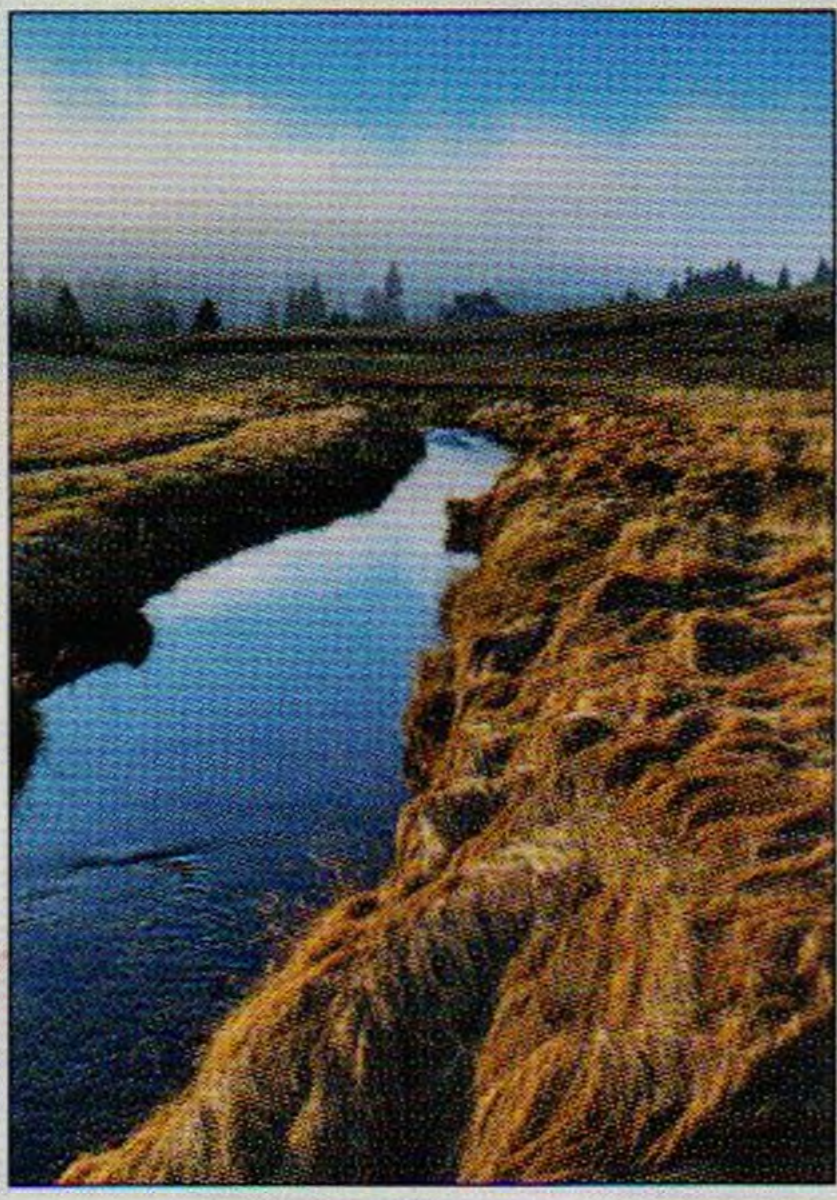




## foto z obálky

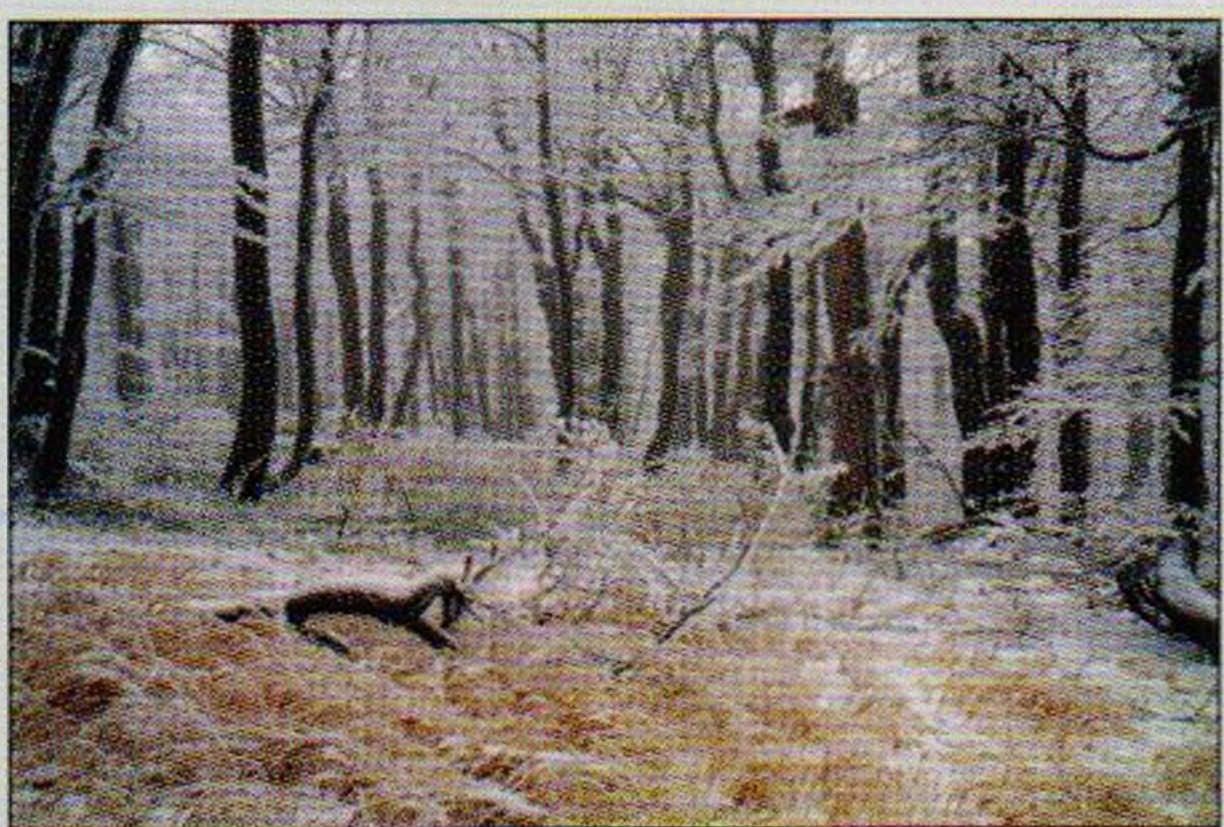


**1 Jizerka** ■ Po nějakém čase tu zase máme jizerskohorskou obálku. Což koresponduje s tím, že i uvnitř čísla je víc tematiky ze západní strany našeho dvojpohoří než obvykle. Na snímku již osvědčeného „obojživelného“ jizersko-krkonošského autora **Zdeňka Holubce** z Desné vidíme Jizerku na Jizerce – potok ve stejnojmenné osadě.

Díváme se proti proudu říčky někde u mostu Jizerské silnice, zcela vlevo nahoře je mostek naučné stezky Tři iseriny a bouda uprostřed je Jeřábkovna. Krajina je ztišená mlhou a čeká na první sníh...

datum pořízení: 10. listopadu 2020

technická data: kamera Fujifilm X-T3, obj. Fujinon XF 2,8-4/18-55 mm R LM OIS, ohnisková vzdálenost 24,3 mm (přepočítáno na kinofilm 36,5 mm), čas 1/60 s, clona 14, citlivost ISO 200



## 26 Dvorský les krajkou zdobený

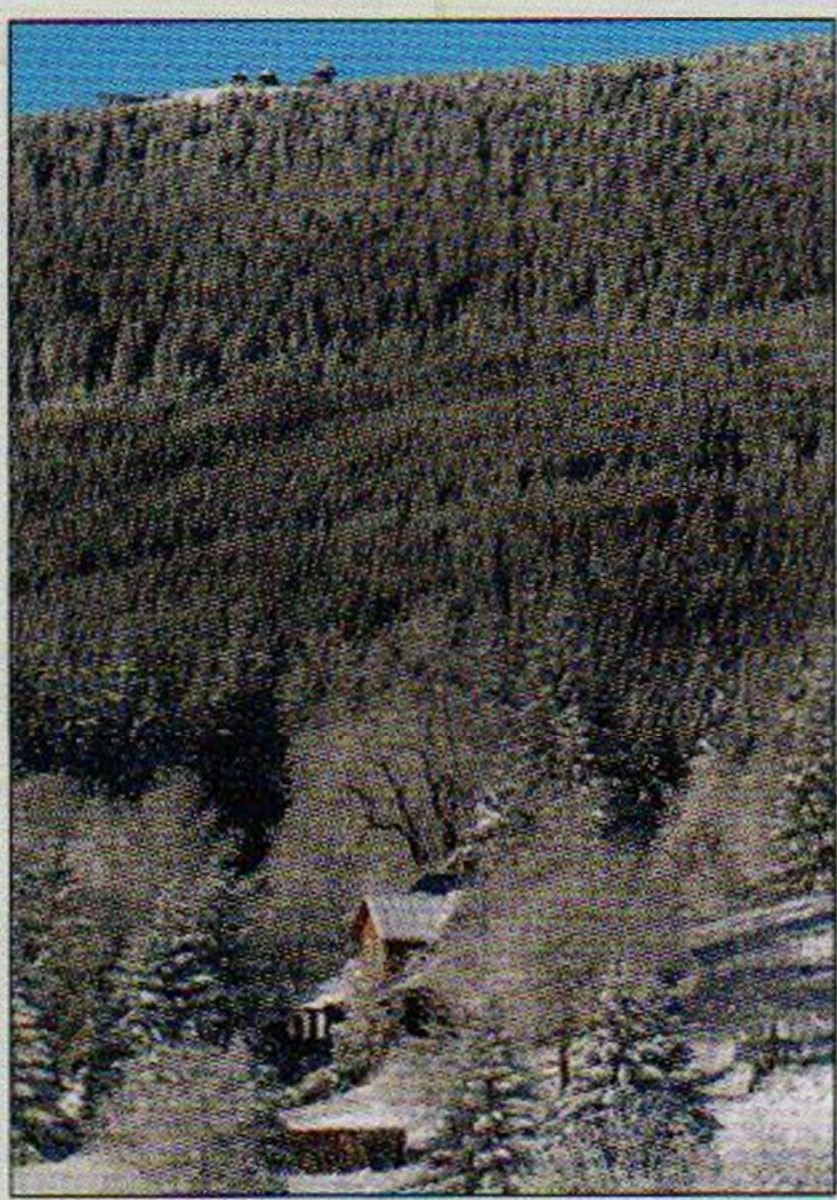
■ Středový obrázek je tak trochu pozvánkou na právě probíhající výstavu autora těchto řádek, **Jiřího Dvořáka**. Jde o jeden ze snímků, které můžete do 25. listopadu zhlédnout nazvětšované na

stěnách Erbovního sálu – výstavní síně Krkonošského muzea Správy KRNP v Jilemnici.

Zažít atmosféru, jakou se mi povedlo před lety zachytit na svítek s diapozitivem v rýchorském Dvorském lese, to se nepovede příliš často. Jíním ještě pronikají v travách a borůvčích tlumené barvy podzimu, ale zima už je neodvratná...

datum pořízení: listopad 1996

technická data: kamera Fuji GW 690, obj. EBC Fujinon 3,5/90 mm, (čas 1/5 s, clona 22 – odhad), citlivost ISO 100, barevný diapozitiv Fujichrome Provia 100 RDP II/120



## 52 Tam za lesem...

*Tam za lesem, ve smrčí,  
nic než Sněžka nefrčí.  
Člověk zírá na lesy –  
kde chaloupko, kde že jsi?*

Tento „štěpný verš“ mě napadl v mírné beznaději při prvním pohledu na fotografii, kde 60 % plochy záběru zaujímá smrkový les, dole vykukne z roští kousek stavení a nahoře díky specifickým budovám –

naštěstí – nezaměnitelný vrchol naší nejvyšší hory.

Kolega **Pavel Musil** dokazuje, že i ta Sněžka se pořád ještě dá nafotit nějak jinak. Odkud? Především poloha lanovky prozradila, že se musíme dívat z dálky od východu. Jo, jo, někde od esovité zatáčky na dolním konci Pomezních Bud. A ta chalupa, to bude čp. 49 na luční stráni na úpatí Lesního hřebene.

datum pořízení: 20. listopadu 2022

technická data: Sony Alfa 7 (ILCE-7RM4), obj. Sony FE 70-200 mm f/2,8 GM OSS II, ohnisková vzdálenost 280 mm, čas 1/1000 s, clona 10, ISO 200

Jiří Dvořák



Šárka Mazánková

## 32 Senescentní stromy

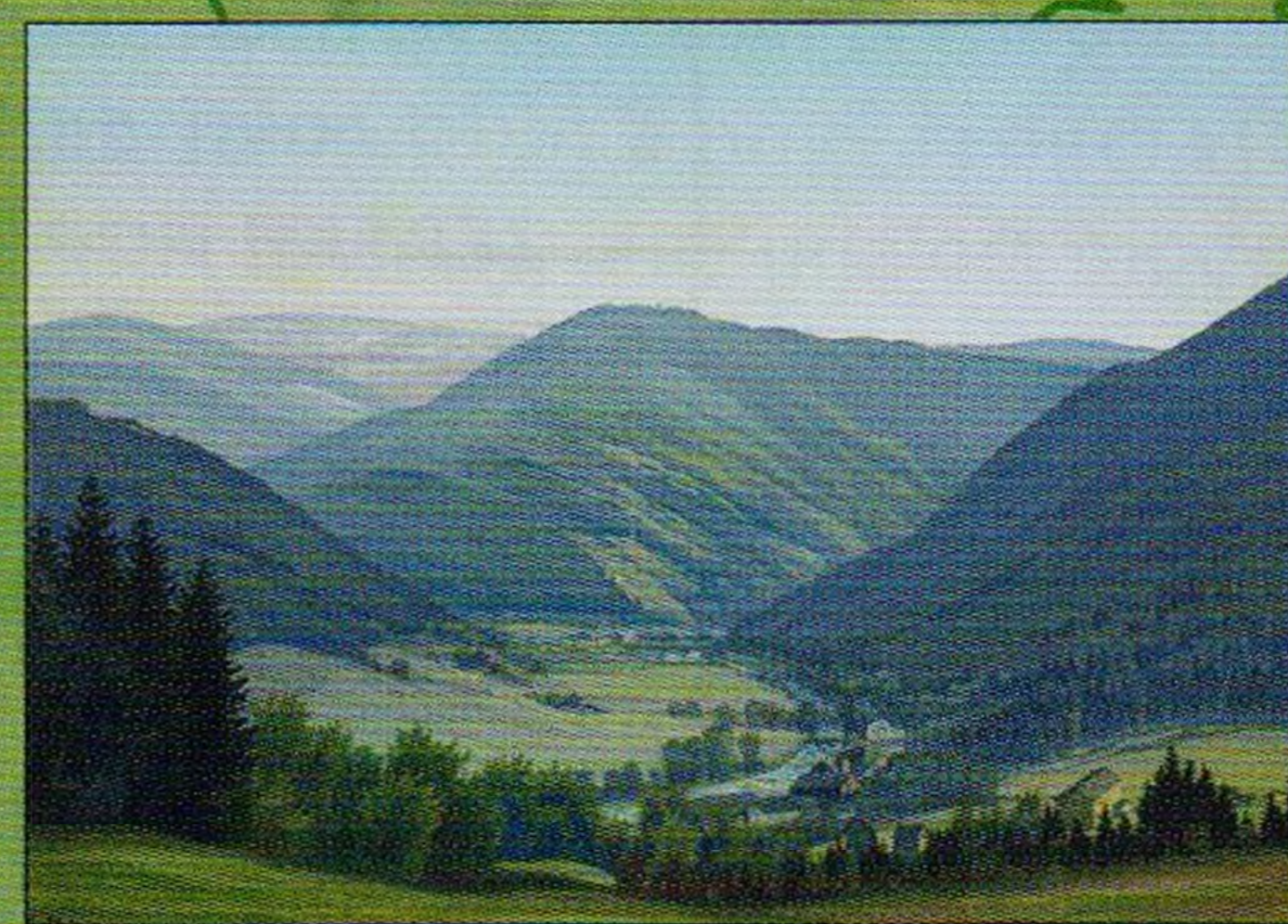
Nevíte, co to znamená? V článku věnovaném stárnoucím stromům vysvětlí Šárka Mazánková



Marta Paříková

## 16 Krajinou lesů a skal

Kdy jindy zavítat do bučiny Jizerského dolu než v předvečer podzimu



Městská galerie MY J. n. N.

## 38 Romantizující krajina

malba Jizerských hor a Krkonoš ■ Pozvánka do Městské galerie MY v Jablonci nad Nisou s povídáním o malířích Hirschovi a Schierovi



Jan Pikous ml.

## 35 Čertovy kameny

Vyhledka opředená pověstmi o pekelných rejích rozkvetla v ráj na zemi na konci 19. století

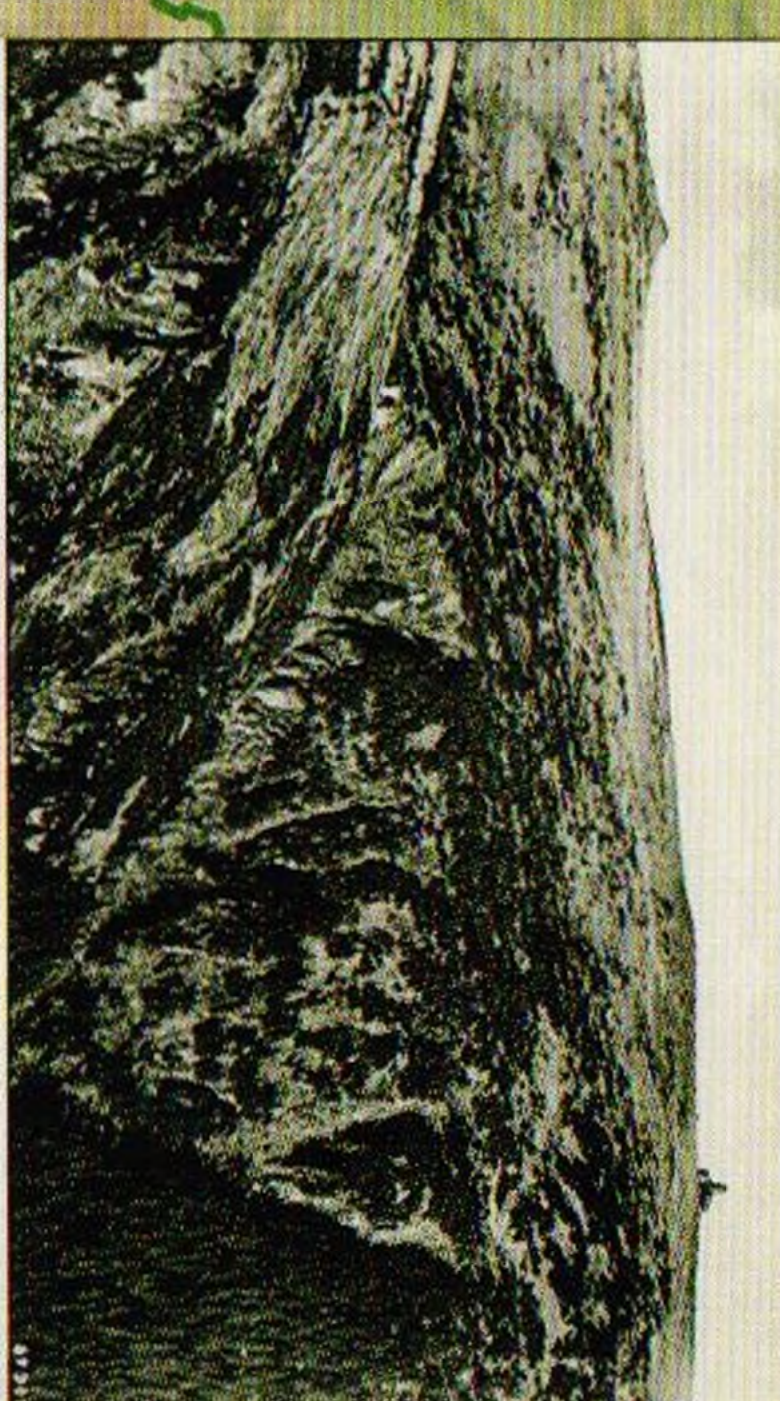


**36 Czerniawa-Zdrój**  
Lázeňské městečko charakterizují horské domky i moderní penziony a lázeňské domy



Jiří Dvořák

**18 Na Vysoký kámen**  
Redakční výprava na nejnovější rozhlednu oblasti Krkonoš a Jizerských hor s vyhlídkami na obě pohůří



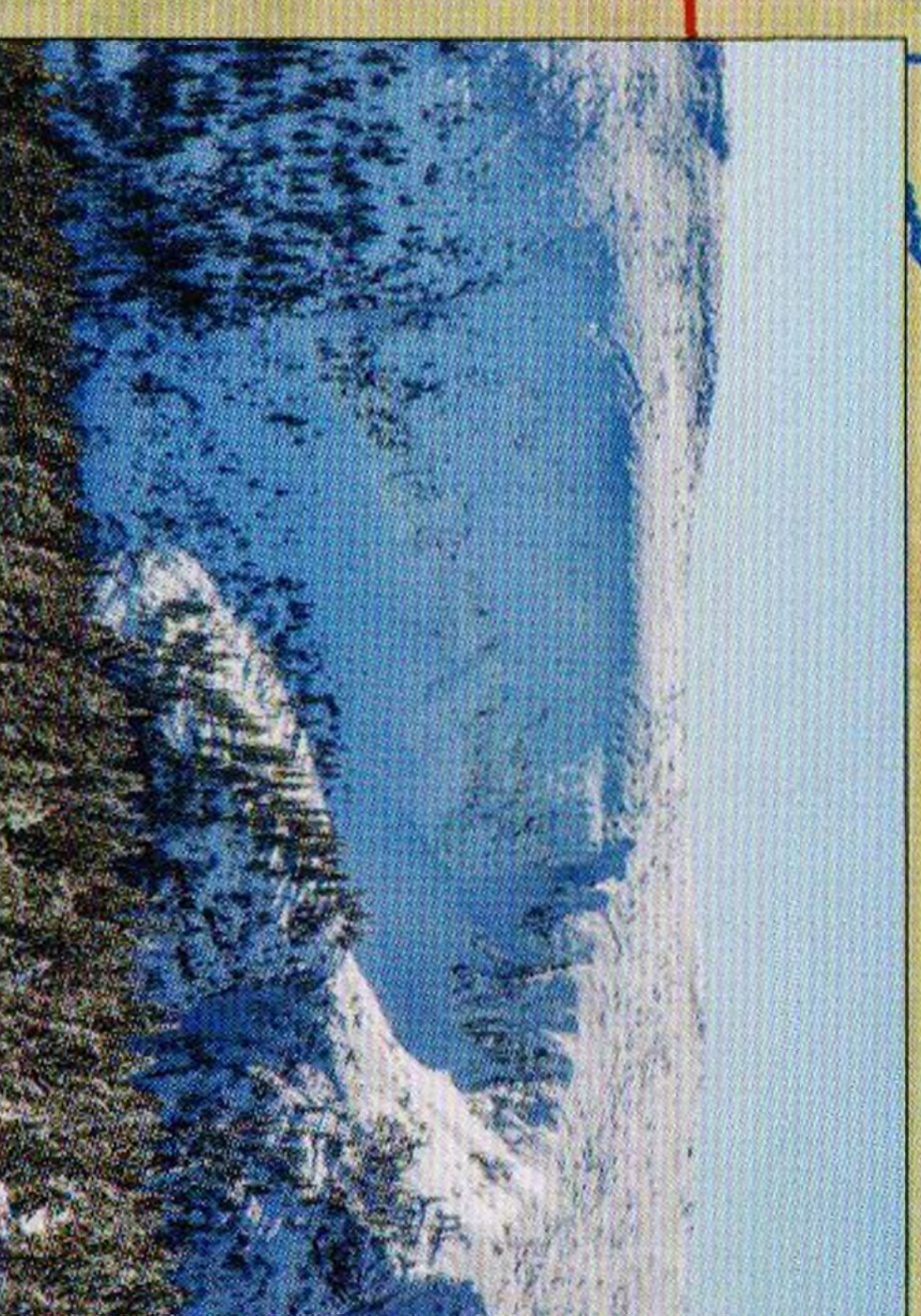
Walter Staudte

**50 Fotografové** ■ Walter Staudte a další vydavatelé pohlednic ze Slezska



Tomáš Bělka

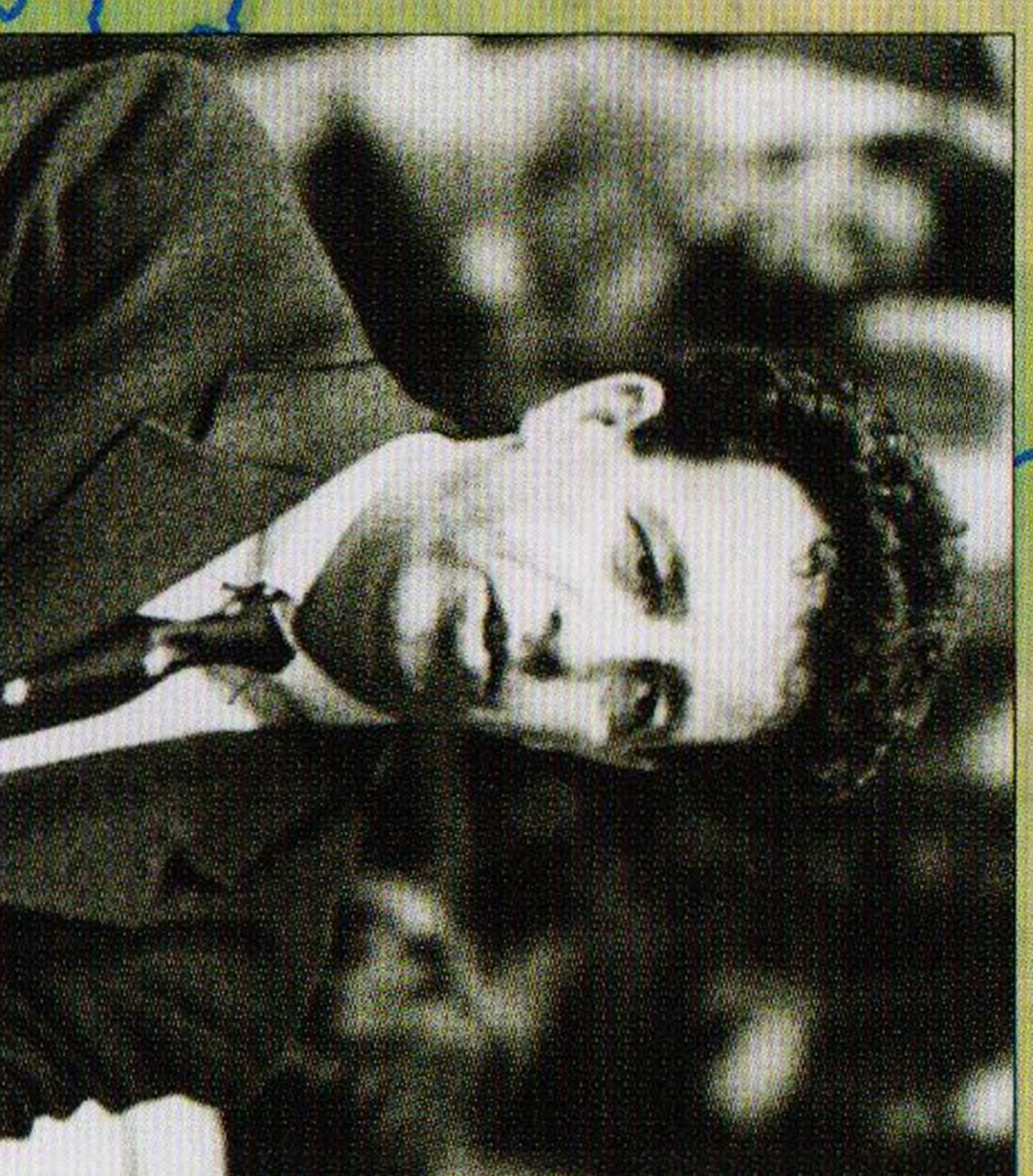
**8 Přizemní ozon na horách**  
Budí náležitou pozornost vědců a je dalším postrachem křehkého ptáčho světa



Kamila Antošová

**14 Labský důl dvakrát v jedné sezoně** ■ Týru na Fučíkovu boudu proměnilo v boj o život nepříznivé počasí korunované pádem laviny

**46 V patnácti letech mě ještě připravovali na válku**  
Lothar Bönisch se narodil v hornické kolonii v Žacléři a jeho největší zálibou jsou kaktusy a sukulenty

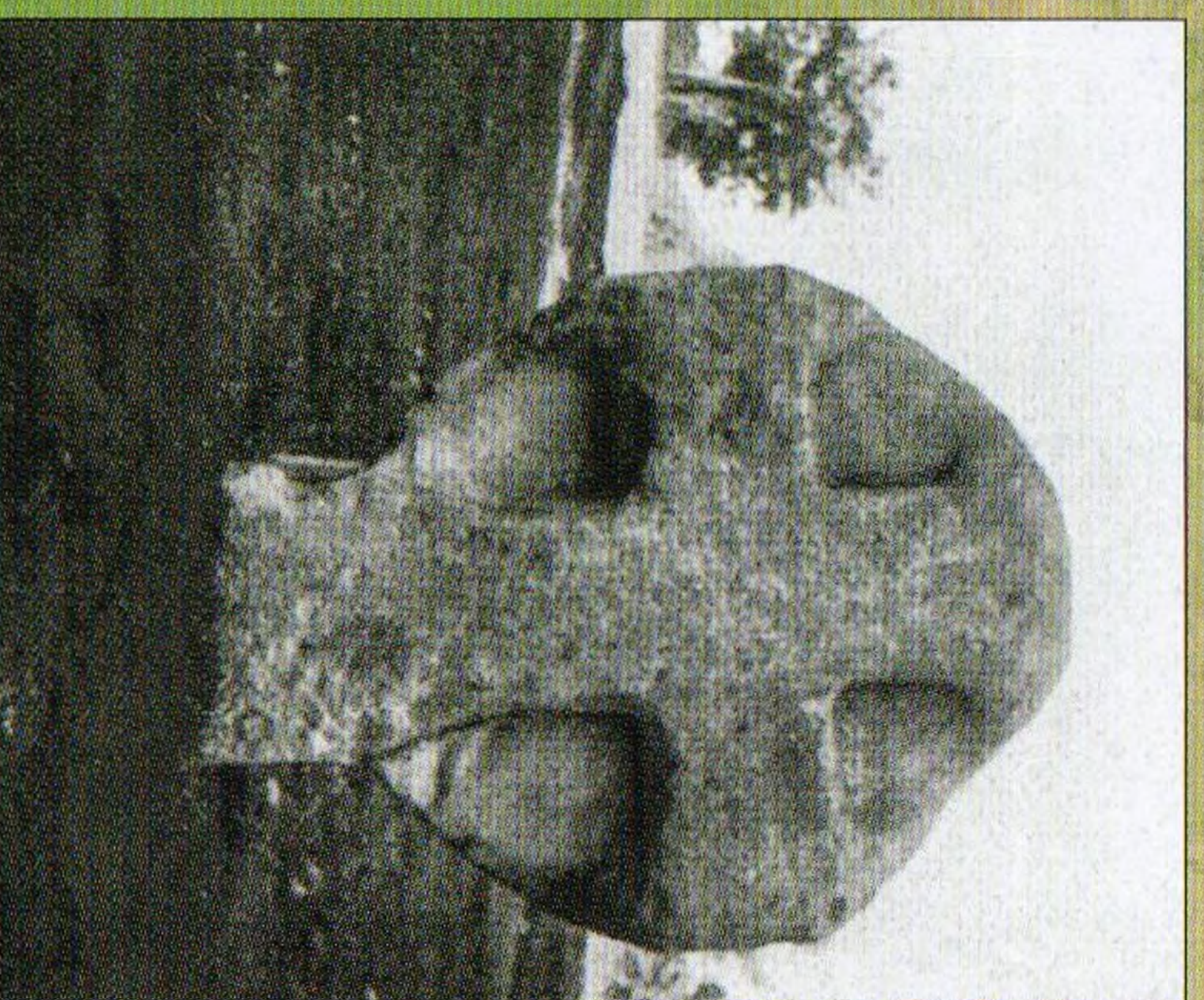


archiv Kurta Matze

**42 Kurt Matz** ■ Košaté osudy mága mezi marketéry výrobců lyží a tenisových raket

Dolina  
Bobru

Chelmny



Walter von Dreyhausen

**24 Jaroměřsko** ■ Seriál putování za kamennými kříži otvírá další kapitolu ve Velichovkách a Hustřanech



S

Velichovky  
Hustřany

Jaroměř

Metuje