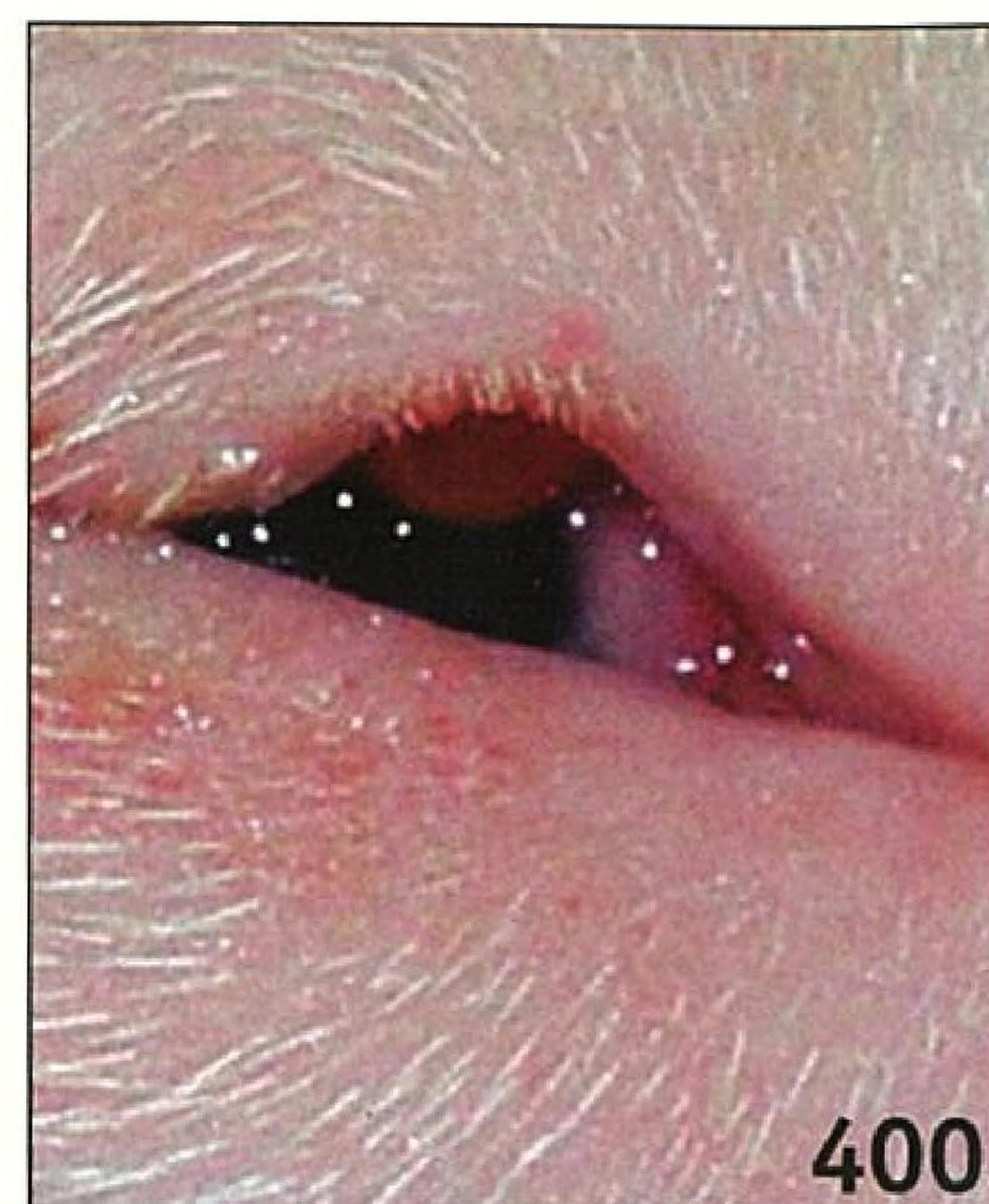


MALÁ ZVÍŘATA

- 395 Konvalinová J., Svoboda M., Svobodová V. **Riziko autochtónní babesiózy psů v České republice**
 398 Načeradská M., Fábiková R., Abramo F. **Fibromatózní plak u anglického buldoka – popis případu**
 400 Trbolová A. **Konjunktiválna cysta slznej žlázy u bullteriéra**

HOSPODÁŘSKÁ ZVÍŘATA

- 406 Špinka M. **Welfare hospodářských zvířat: význam, vymezení, měření**
 410 Novák P. **Využití modelování při hodnocení vlivu výživy a prostředí na organismus zvířat**
 414 Stěhulová I., Šárová R. **Kulhavost – významný faktor ovlivňující životní pohodu mléčného skotu**
 417 Melišová M., Illmannová G., Chaloupková H. **Ustájení prasnic během laktace: welfare prasnic a mortalita selat**
 420 Illmannová G., Chaloupková H. **Skupinové ustájení březích prasnic z pohledu chování a welfare: problémy a řešení**
 423 Malá G., Novák P., Švejcarová M. **Ovlivňuje čistota povrchu těla kvalitu ovčího mléka?**
 427 Voslářová E., Pištěková V., Bedáňová I., Večerek V. **Minimální standardy pro ochranu hospodářských zvířat – aplikace v praxi**
 430 Dousek J., Semerád Z., Ninčáková S., Smolová A, Charvátová I. **Dvacet let platnosti zákona na ochranu zvířat proti týrání**
 438 Siegelová V., Pankrác J., Košťáková M., Melounová K., Siegel T., Leontovyč R., Kašný M. **Nález motolice obrovské (*Fascioloides magna*) u skotu a odhad možných rizik fascioloidózy v České republice**



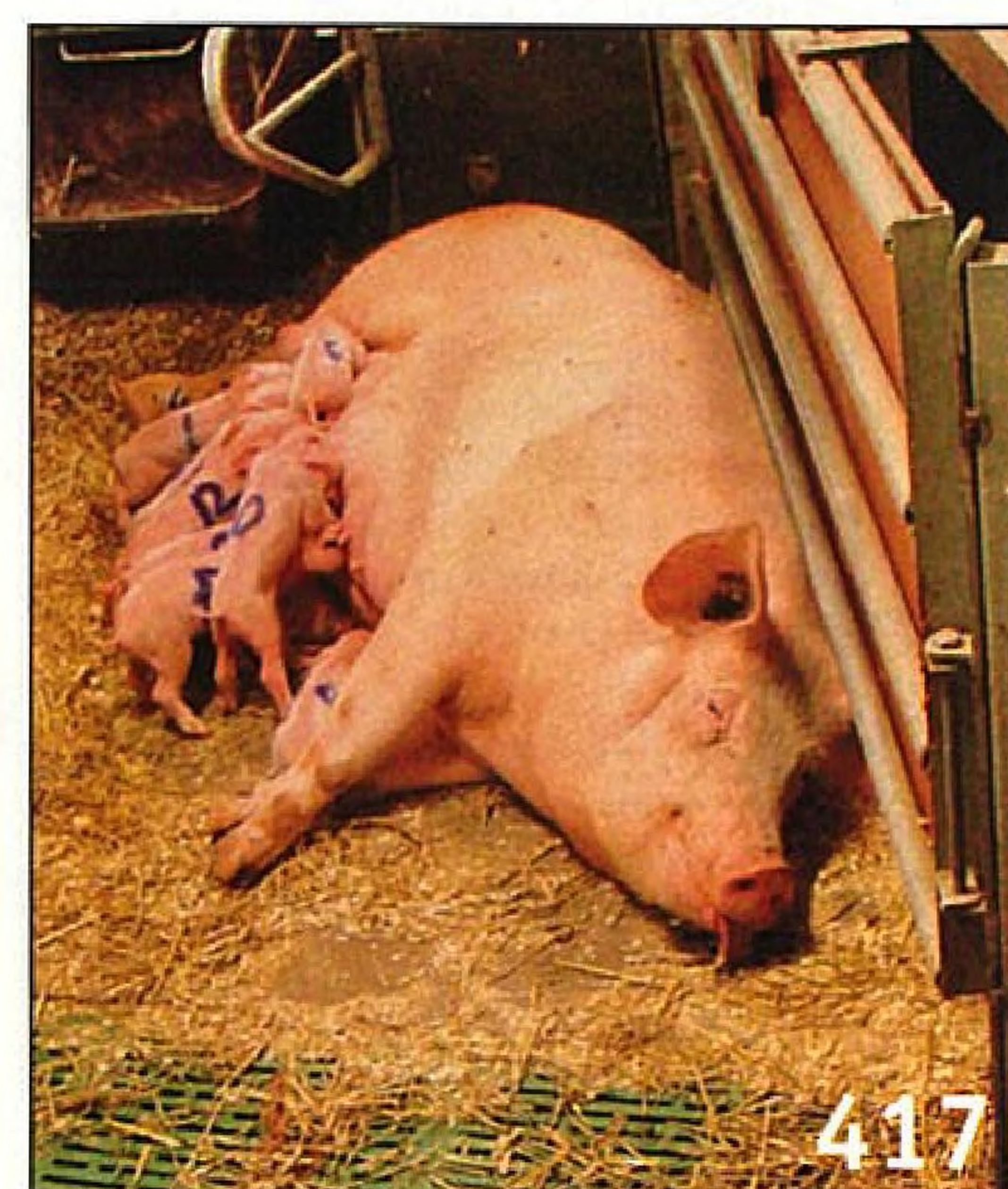
400

DRŮBEŽ

- 442 Bzdil J., Pijáček M., Kulheim J. **Případ riemerelózy kachen na okrese Hodonín**

INFORMAČNÍ SERVIS

- 446 Z klinické praxe
 448 Vzdělávací a společenské akce
 453 Registrované veterinární léčivé přípravky a schválené veterinární přípravky



417

ORIGINAL PAPERS AND CASE REPORTS

- 395 Konvalinová J., Svoboda M., Svobodová V. **Risk of autochthonous babesiosis in dogs in the Czech Republic**
 398 Načeradská M., Fábiková R., Abramo F. **Fibromatous plaque in the English Bulldog – a case description**
 400 Trbolová A. **Conjunctival cyst of lacrimal gland in a Bull Terrier**
 406 Špinka M. **Farm animal welfare: importance, definition, measurement**
 410 Novák P. **Use of modeling in assessing the impact of nutrition and environment on the organism of animals**
 414 Stěhulová I., Šárová R. **Lameness – important factor decreasing welfare in dairy cattle**
 417 Melišová M., Illmannová G., Chaloupková H. **Housing of lactating sows: welfare of sows and mortality of piglets:**
 420 Illmannová G., Chaloupková H. **Group housing of pregnant sows from the perspective of ethology and welfare: problems and solutions**
 423 Malá G., Novák P., Švejcarová M. **Has the body surface cleanliness influence on sheep milk quality?**
 427 Voslářová E., Pištěková V., Bedáňová I., Večerek V. **Minimum standards for the protection of farm animals – enforcement in practice**
 430 Dousek J., Semerád Z., Ninčáková S., Smolová A, Charvátová I. **Twenty years force of law on the protection of animals against cruelty**
 438 Siegelová V., Pankrác J., Košťáková M., Melounová K., Siegel T., Leontovyč R., Kašný M. **Giant liver fluke (*Fascioloides magna*) in cattle and risk assessment of fascioloidosis in the Czech Republic**
 442 Bzdil J., Pijáček M., Kulheim J. **Riemerellosis of ducks in the district Hodonín**



443