

MALÁ ZVÍŘATA

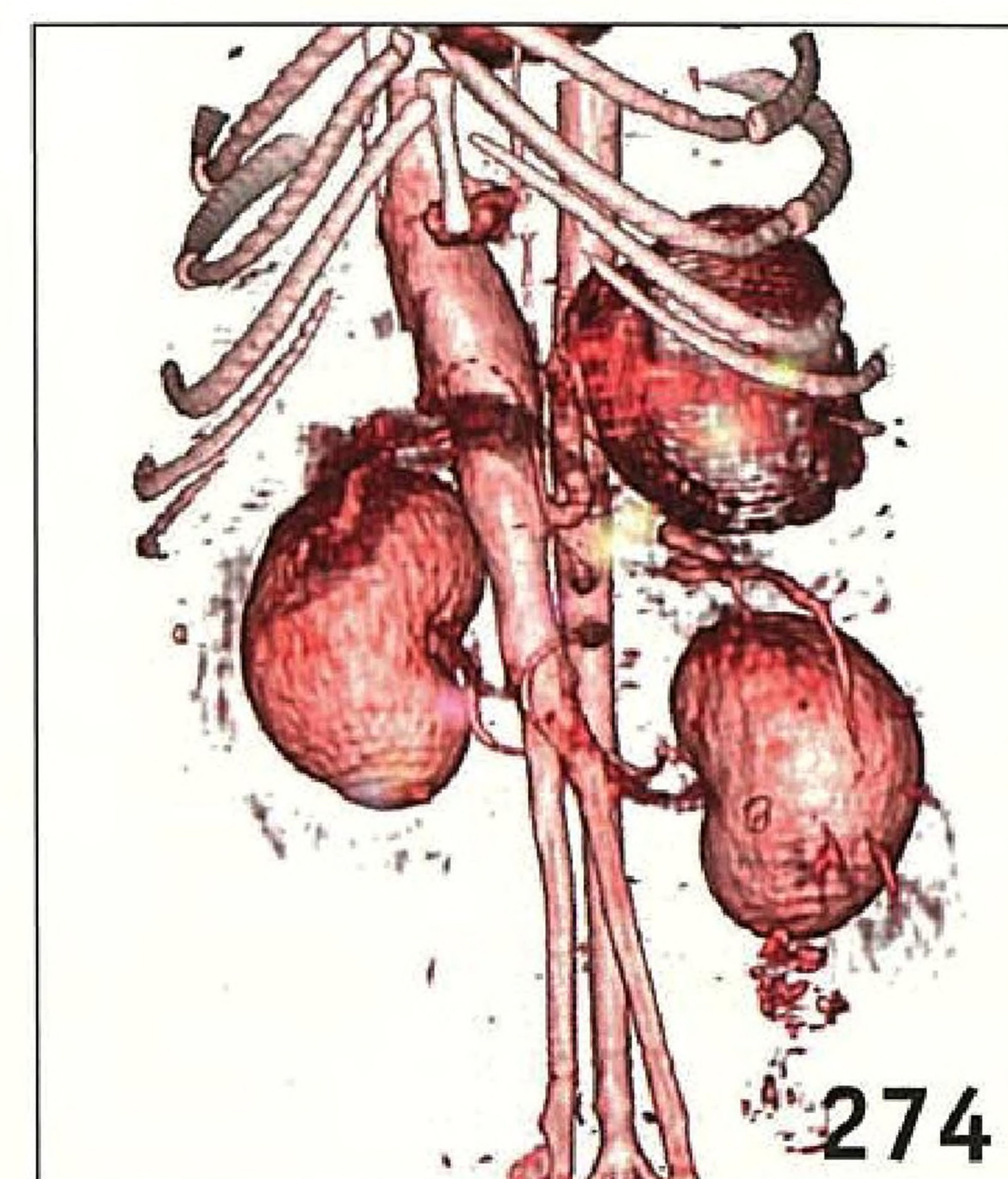
- 263 Štrosová V.: **Syndrom chronické gingivostomatitidy koček**
 269 Valašek P., Salaj J.: **Použitie maxilomandibulárneho externého fixátora u mačky**
 274 Kustra L., Vlach D.: **CT Angiografické zobrazenie portálneho obehu – kazuistika**
 281 Šterc J., Štercová E.: **Obezita psů a koček a možnosti jejího řešení**
 290 Kružíková N., Agudelo F. C., Fictum P., Borská P.: **Thymom u kočky – popis případu**
 296 Hraběta J.: **Resveratrol: fytolaexin v léčbě onemocnění zvířat a lidí**
 302 Kuchařová V., Uhríková I., Tandlerová K., Lačňáková A., Řeháková K., Doubek J.: **Greyhound jako pacient**



263

HOSPODÁŘSKÁ ZVÍŘATA

- 307 Pavlata L., Podhorský A., Pechová A.: **Poruchy metabolismu telat jako příčina jejich zvýšené nemocnosti**
 312 Hadrová S.: **Změna profilu žádoucích mastných kyselin v mléčném tuku cílenými zásahy ve výživě dojníc**
 317 Kováč G., Petrovič V., Tóthová C., Zaleha P., Vargová M.: **Metabolické a imunologické problémy vo vzťahu k telesnej hmotnosti**



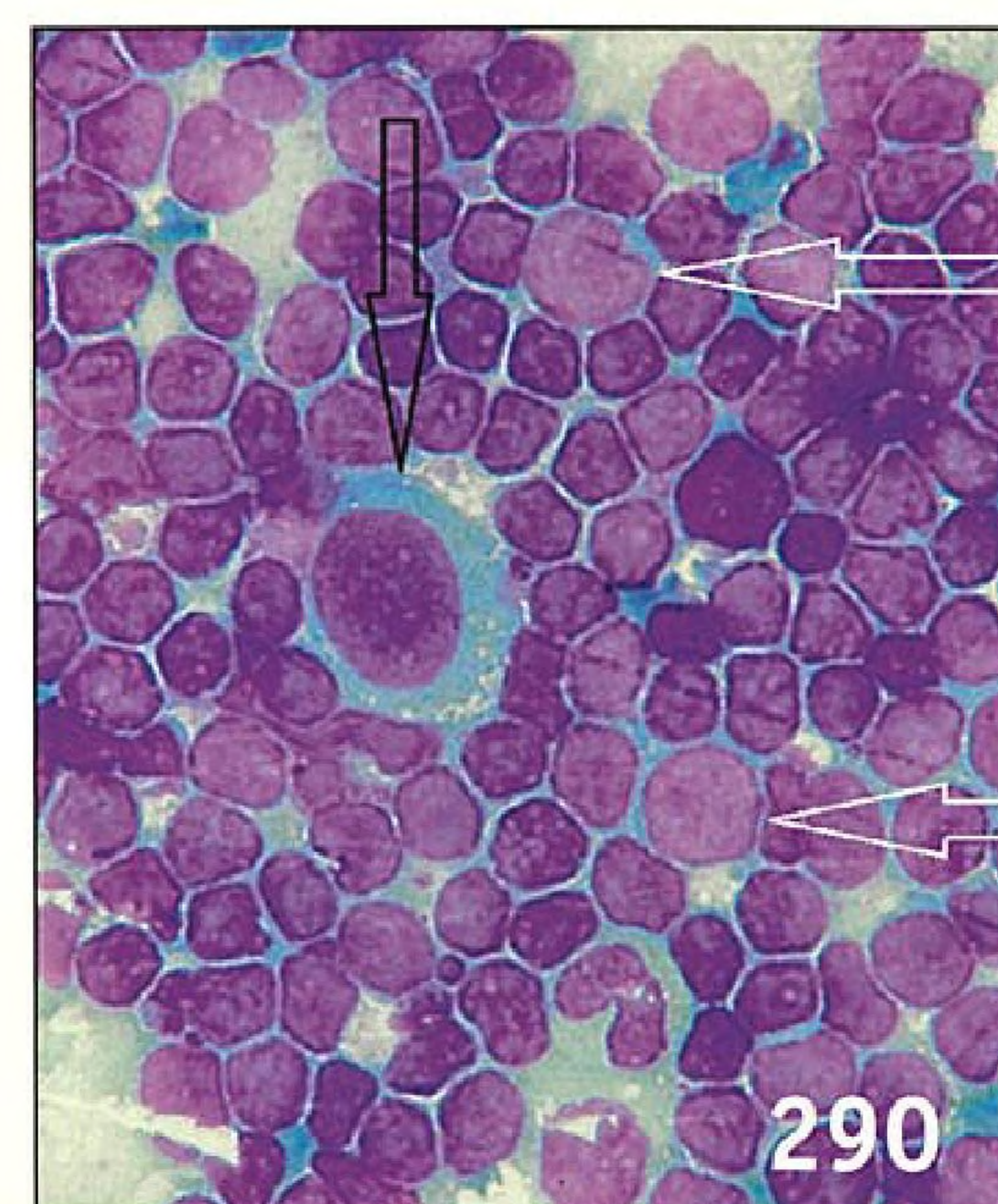
274

INFORMAČNÍ SERVIS

- 321 Z klinické praxe
 322 Vzdělávací a společenské akce
 324 Testy
 326 Registrované veterinární léčivé přípravky a schválené veterinární přípravky

ORIGINAL PAPERS AND CASE REPORT

- 263 Štrosová V.: **Feline chronic gingivitis/stomatitis syndrome**
 269 Valašek P., Salaj J.: **Use of maxilomandibular external skeletal fixator in a cat – a clinical case**
 274 Kustra L., Vlach D.: **CT Angiography of portal circulation – a case report**
 281 Šterc J., Štercová E.: **Obesity in dogs and cats and possible solutions**
 290 Kružíková N., Agudelo F. C., P. Fictum P., Borská P.: **Thymoma in a cat – a description of case report.**
 296 Hraběta J.: **Resveratrol: fytolaexin in the treatment of animal and human diseases**
 302 Kuchařová V., Uhríková I., Tandlerová K., Lačňáková A., Řeháková K., Doubek J.: **Greyhound as a patient**
 307 Pavlata L., Podhorský A., Pechová A.: **Metabolic disorders of calves as a cause of their increased illness**
 312 Hadrová S.: **Changing the profile of desirable fatty acids in milk fat with targeted interventions in nutrition of dairy cows**
 317 Kováč G., Petrovič V., Tóthová C., Zaleha P., Vargová M.: **Metabolic and immunological problems in relation to body weight**



290