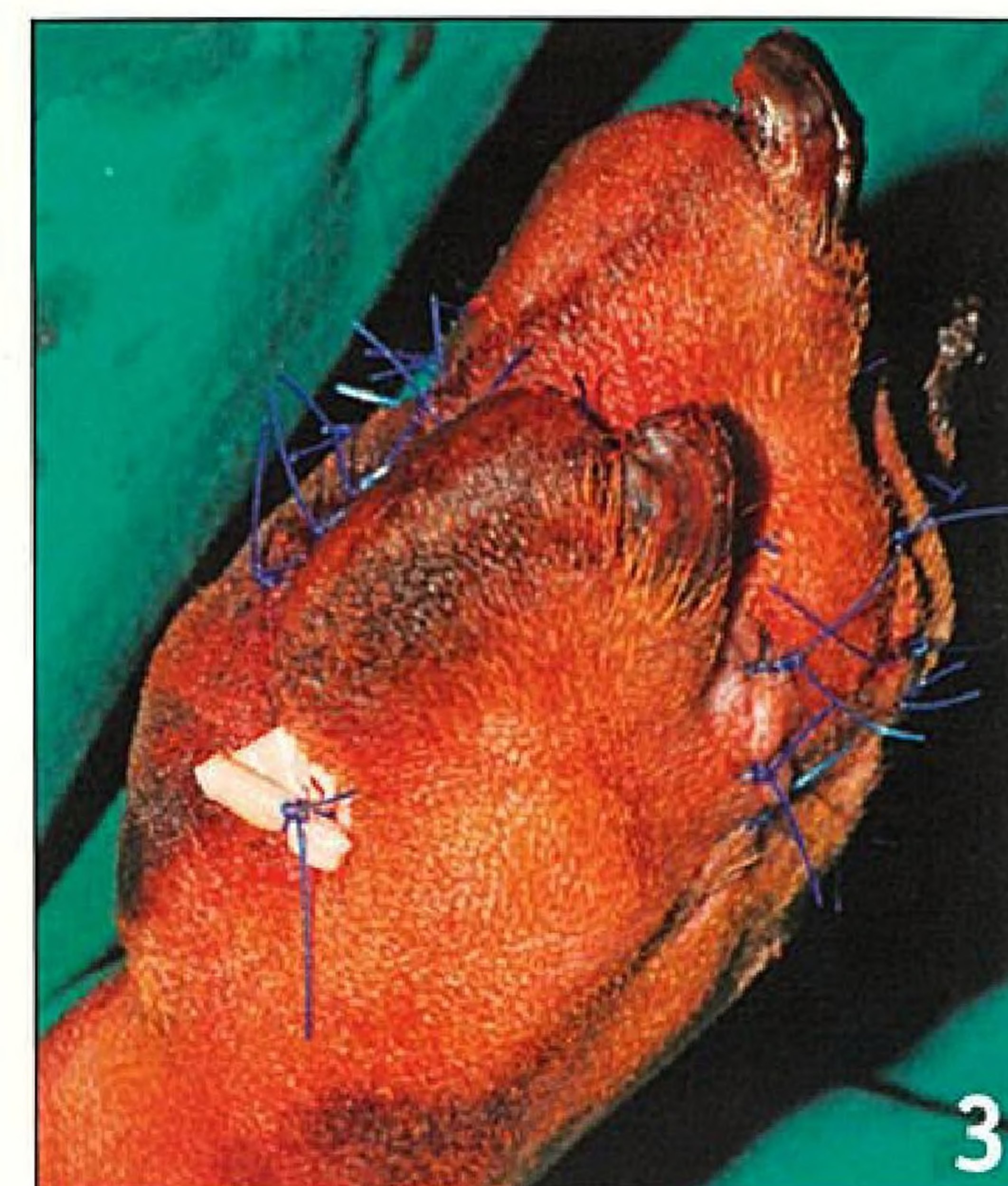


MALÁ ZVÍŘATA

- 3 Hnízdo J., Adlerová L. **Fúzní podoplastika: terapie poranění šlach ohybačů prstů u psa**
- 8 Valašek P., Veselý J. **Použití flapu m. sartorius při rekonstrukci traumatické hernie brušnej dutiny u mačky**
- 13 Urbanová L., Crha M., Nečas A. **Rizika vzniku a rozvoje syndromu GDV a význam gastropexy v prevenci dislokace žaludku**
- 17 Lexmaulová L., Raušer P., Crha M., Fichtel T., Uhríková I., Řeháková K. **Syndrom dilatace a volvulu žaludku – riziko výskytu pooperačních komplikací**
- 22 Crha M., Urbanová L., Raušer P., Nečas A. **Použití harmonického ultrazvukového skalpelu při preventivní laparoskopicky asistované ovariektomii fen**
- 27 Kunrátková – Okrouhlíková K., Korynta J. **Řešení katarakty u psů metodou fakoemulzifikace – kazuistika**



HOSPODÁŘSKÁ ZVÍŘATA

- 38 Bzdil J. **Sezónnost výskytu vybraných patogenů mléčné žlázy skotu**
- 43 Bucek P. **Využití somatických buněk ve šlechtění skotu**

INFORMAČNÍ SERVIS

- 49 **Vzdělávací a společenské akce**
- 60 **Registrované veterinární přípravky a schválené veterinární přípravky**

ORIGINAL PAPERS AND CASE REPORT

- 3 Hnízdo J., Adlerová L. **Fusion podoplasty: therapy of digital tendon injury in a dog**
- 8 Valašek P., Veselý J. **Use of a flap in the reconstruction of m. sartorius at traumatic abdominal hernia in a cat**
- 13 Urbanová L., Crha M., Nečas A. **The risk of GDV development and a role of gastropexy in the prevention of stomach dislocation**
- 17 Lexmaulová L., Raušer P., Crha M., Fichtel T., Uhríková I., Řeháková K. **Gastric dilatation-volvulus syndrome – the risk of postoperative complications**
- 22 Crha M., Urbanová L., Raušer P., Nečas A. **Using of the ultrasonic harmonic scalpel for the preventive laparoscopic assisted ovariectomy in bitches**
- 27 Kunrátková – Okrouhlíková K., Korynta J. **Solution of cataract in dogs by a method of phacoemulsification – a case report**
- 38 Bzdil J. **Seasonality occurrence of selected pathogens of bovine mammary gland**
- 43 Bucek P. **Use of somatic cells in cattle breeding**

