

LESY ČR

Představujeme nový management Lesů ČR4

Jan Příhoda

ROZHOVOR

Význam lesnických disciplín zůstane na Šumavě
nadále zásadní 7

Rozhovor s pověřeným ředitelem

Správy NP a CHKO Šumava Pavlem Hubeným

Veronika Lukášová

Jedinou šancí pro klid na Šumavě
je platný zákon 10

Rozhovor s odvolaným ředitelem

Správy NP a CHKO Šumava Jiřím Mánkem

Veronika Lukášová

Naprosto nám chybí trvalý a soustředěný tlak
na udržení vyváženého stavu
mezi lesem a zvěří 12

Rozhovor s Miroslavem Sloupem o škodách zvěří

David Vaca

TÉMA

Data o douglasce tisolisté v ČR 17

Jaromír Vašíček

Zkušenosti majitelů a správců lesů
s douglaskou 18

Anketa LP

Jan Příhoda

7



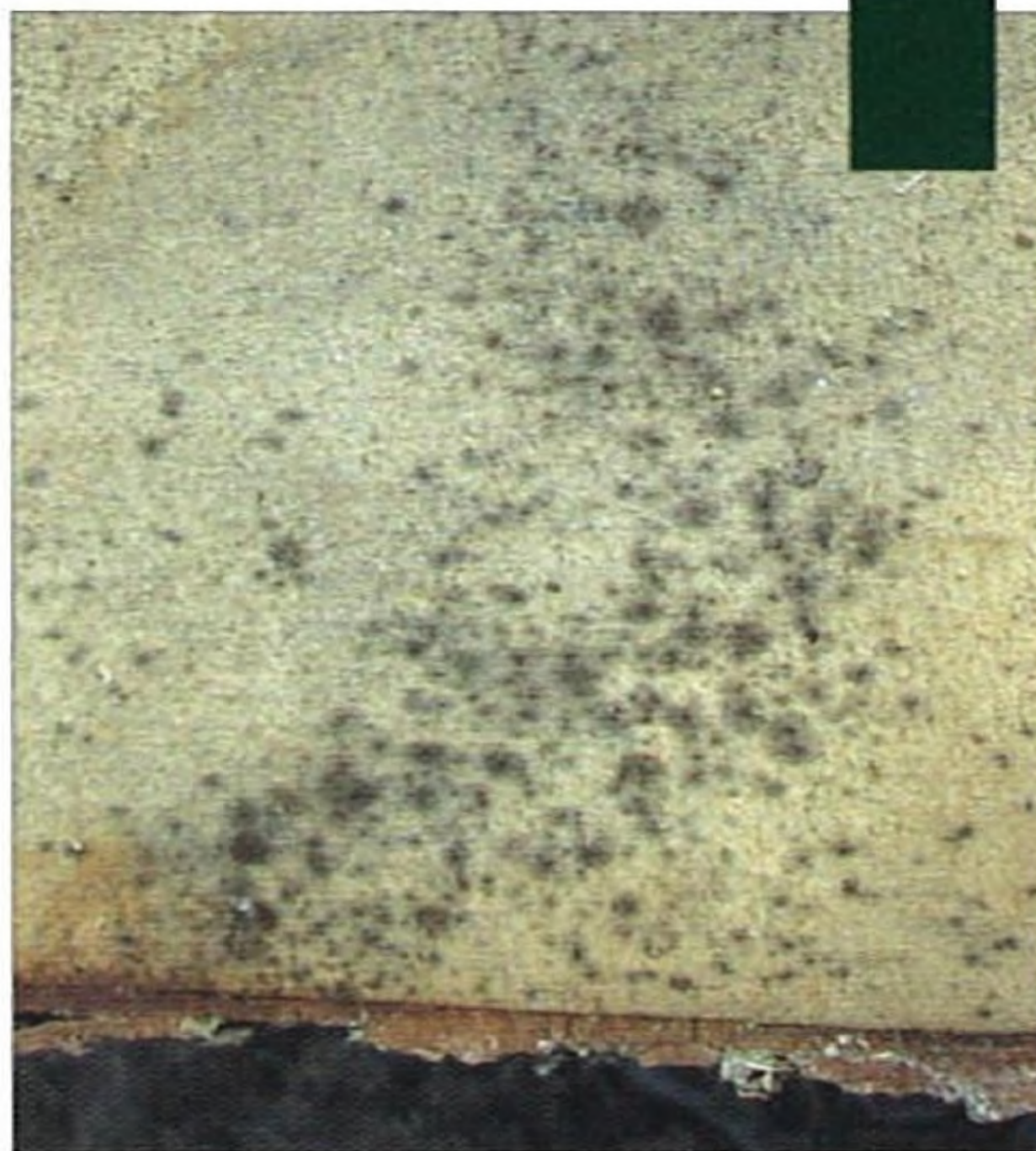
12



32



36



38



40



Dovoz osiva douglasky tisolisté do ČR24
Josef Cafourek

PĚSTOVÁNÍ LESA

Porovnání přírodě blízkého a holosečného hospodaření na Manětínsku27
Miroslav Červený

Vplyv výchovy na vývoj smrekového porastu založeného rôznymi sponmi30
Igor Štefančík

ZAHRANIČNÍ LESNICTVÍ

Vetrová kalamita Žofia na Slovensku32
Andrej Kunca

LEGISLATIVA

Zkušenosti s problematikou EUTR v Německu34
Roman Bystrický

ZPRACOVÁNÍ DŘEVA

Plísňe a dřevozbarvující houby ve dřevě36
Miloš Pánek

PTÁCI NAŠICH LESŮ

Žluva hajní (*Oriolus oriolus*)38
Robert Doležal

47



50



INTRODUKOVANÉ DŘEVINY

Smrk východní40
Luboš Úradníček

REPORTÁŽ

Lesní hospodářství Třeboňska42
Vít Skála

OCHRANA LESA

Ověření deklarovaných vlastností feromonových odparníků43
Přemysl Fiala

Situace v ochraně lesa v okolních zemích v roce 201344
Jan Liška

Kůrovci v zajetí paragrafů47
Jan Lubojacký

LOS INFORMUJE

Žíry ponrav chroustů v Bzenecké a Hodonínské Doubravě50
Jan Liška

Reakce čtenářů52
 Forstliches Deutsch.....54
 PEFC ČR informuje55
 Akcie firem LDP56
 Dřevařská burza57
 Ceny dříví58
 Události a zajímavosti61



S námi víte, jak se z lesa ozývá!

www.silvarium.cz