

TÉMA

Návrh novely zákona č. 449/2001 Sb.,
o myslivosti je na světě 4

Martin Žižka

Výsledky pátého opakování
celorepublikové inventarizace škod zvěří 7

Jana Beranová

Možnosti eliminace škod působených
zvěří na lesních porostech 14

Seminář ČLS

Milan Slavinger

Škody zvěří z pohledu státní správy 17

Milan Slavinger

KLIMATICKÁ ZMĚNA

Strategie přizpůsobení se změně klimatu
v podmínkách ČR 20

Petra Kulhanová

DISKUZE

Nová pravidla pro vyplácení náhrady újmy již
nepočítají s kompenzacemi pro státní lesy 22

Jaké dopady může mít tento návrh?

Jan Příhoda

LESY ČR

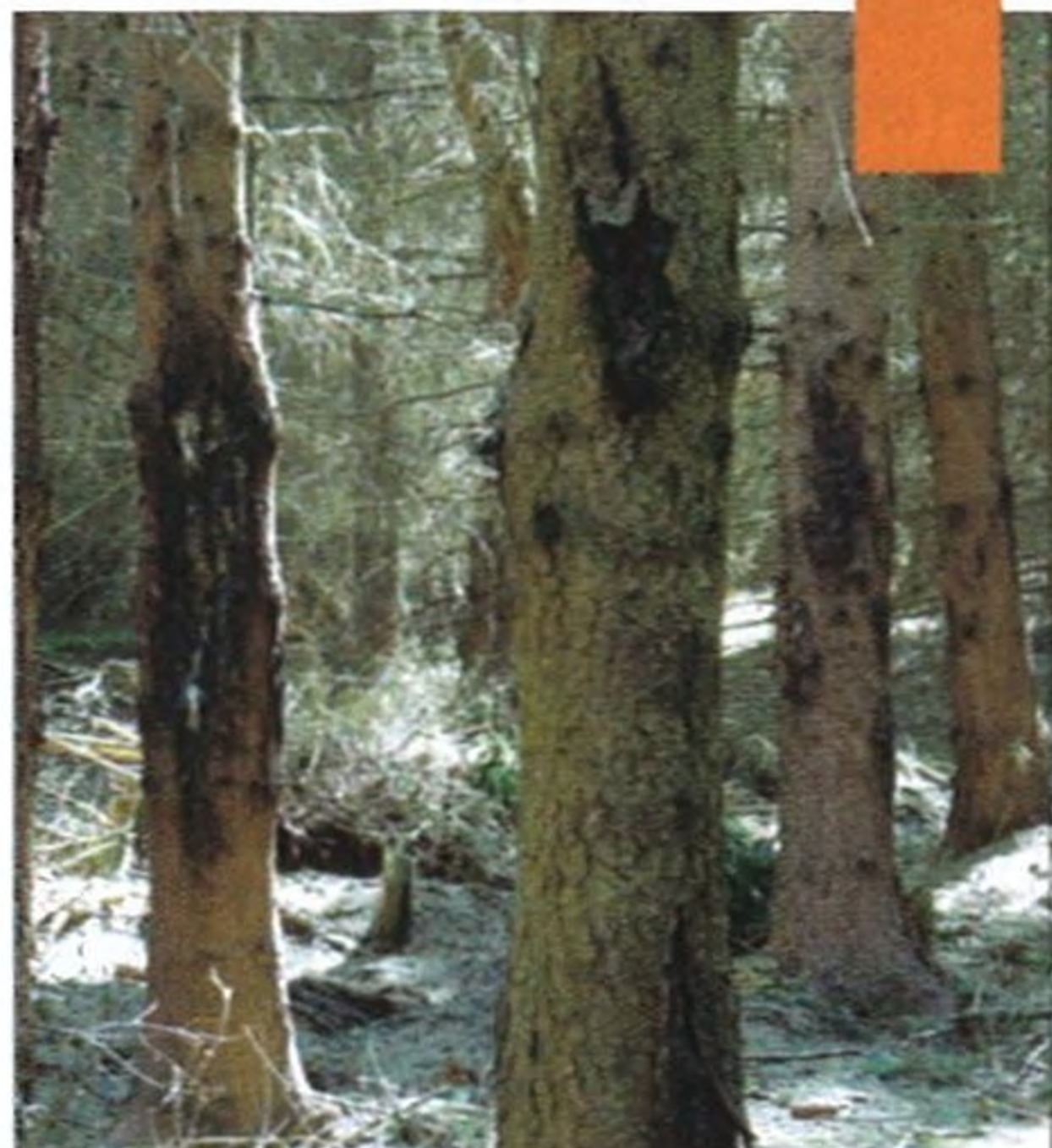
Lesy ČR se chystají hodnotit
své smluvní partnery 25

Jan Příhoda

7



17



28



Program trvale udržitelného hospodaření v lesích	28
<u>Josef Svoboda</u>	

ANKETA

Program TUH v lesích LČR	32
Názory odborníků z oboru pěstování lesů	
<u>Veronika Lukášová</u>	

HISTORIE LESNICKÉ TECHNIKY

Historie lesnické techniky v letech 1945–1992.....	34
Těžební činnost lesního hospodářství (IX. část)	
<u>Vladimír Simanov</u>	

OCHRANA PŘÍRODY

Organismy vázané na mrtvé dřevo IV.	38
Houby a další skupiny	
<u>Jakub Horák</u>	

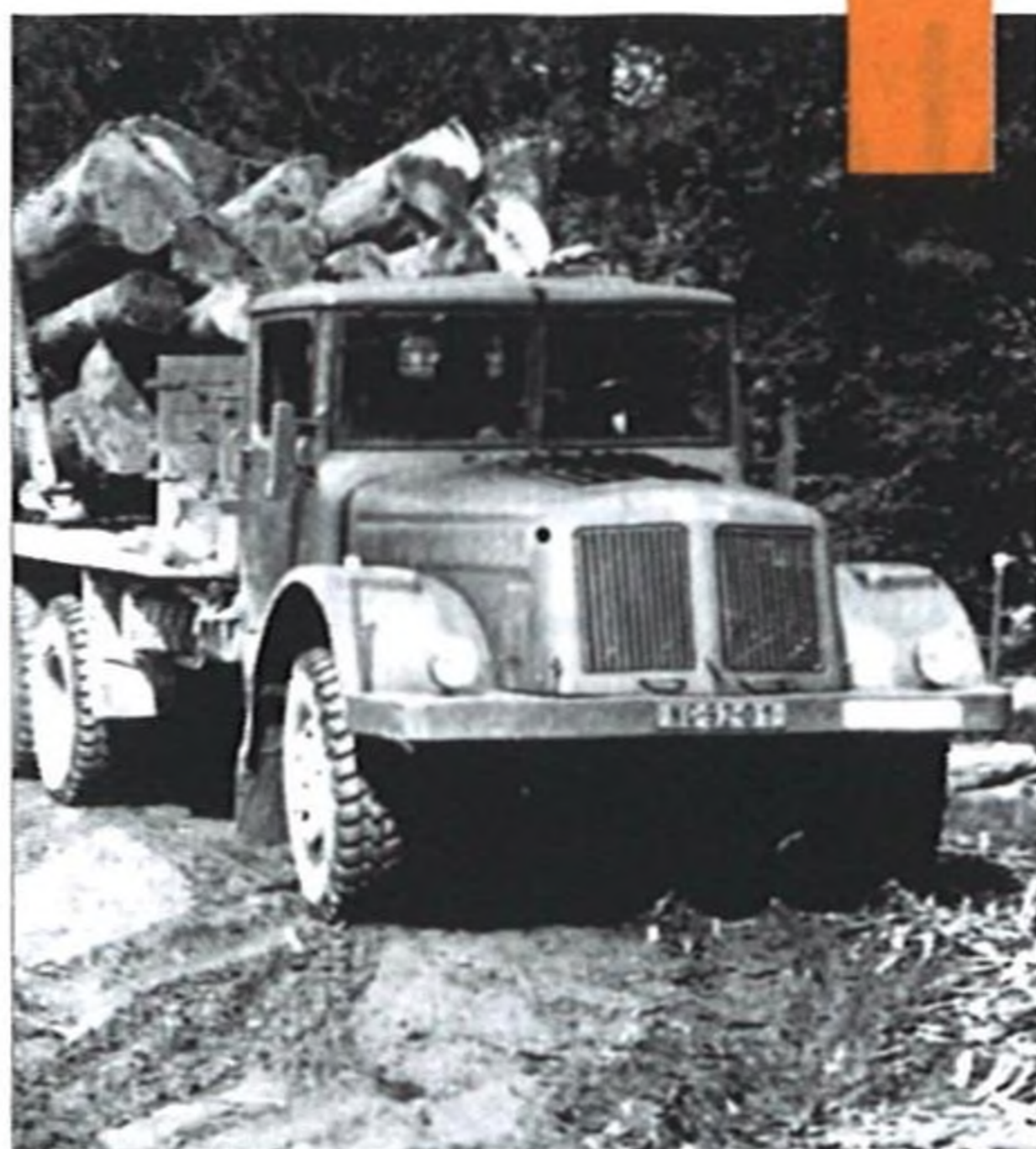
LESNÍ PEDAGOGIKA

Týden lesů 2016	40
Lesníci, přidejte se!	
<u>Zuzana Jankovská</u>	

LEGISLATIVA

Správní delikty v ochraně lesa na pozadí kůrovcové kalamity.....	42
Příklad žaloby vlastníka lesa proti rozhodnutí správního orgánu	
<u>Martin Cempírek</u>	

34



38



40



OCHRANA LESA

Je současný způsob tlumení početnosti kůrovců účinný?	45
<u>Radomír Mrkva</u>	

Použití feromonových lapačů v ochraně lesa proti lýkožroutu smrkovému.....	50
<u>Petr Zahradník</u>	

LOS INFORMUJE

Změny v registraci přípravků na ochranu lesa pro rok 2016	52
<u>Marie Zahradníková</u>	

Forstliches Deutsch.....	54
PEFC ČR informuje	55
Události a zajímavosti.....	56
Akcie firem LDP	64
Dřevařská burza	65
Ceny dříví	66

45



50



Přílohy

- NIL II – Mortalita kmenů
- Leták LOS – Lýkožrouti na smrku a sucho
- Leták LOS – Biotičtí škodliví činitelé na borovici a sucho



S námi víte, jak se z lesa ozývá!

www.silvarium.cz