



UDEŘÍ ZA OCEÁNEM DRUHÁ INFLAČNÍ VLNA? | 10

Akciové trhy rostou s drobnými výkyvy od podzimu minulého roku. Růst je významně podporován očekáváním, že americká centrální banka změní svou dosavadní politiku a začne snižovat úrokové sazby, což bude pro akcie další výrazný růstový impulz. Je ale blízké snížení sazeb ze strany Fed jasná věc? Stále více to vypadá, že nikoli.



MAREK DITZ: PORADENSKÁ PARTNERS BANKA PRO CELÝ FINANČNÍ ŽIVOT | 16

„Pomáháme klientům najít cestu k jejich finančním cílům. Osobně i digitálně,“ říká v našem exkluzivním rozhovoru Marek Ditz, předseda představenstva a generální ředitel Partners Banky. Povídali jsme si s ním nejen o přípravě a vzniku banky, ale také o jejím úspěšném startu. Říká, že klientům nenabízí Partners Banka produkty, ale zážitek – proto jejich balíčky cílí na různé zákaznické segmenty. Prozradil nám také budoucí plány a ambiciózní cíle.



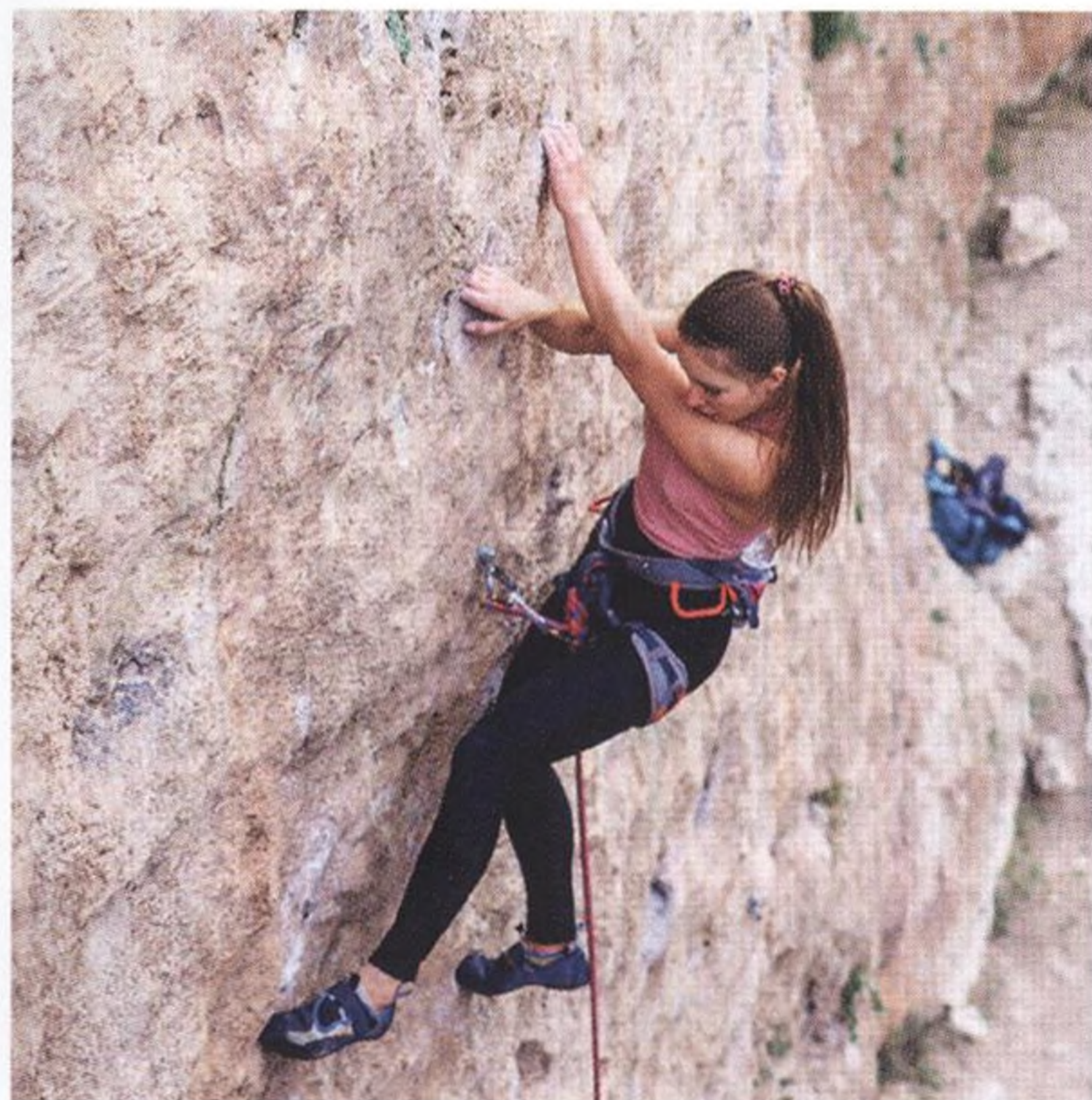
VALNÁ HROMADA ČASF PŘEDSTAVILA NOVÉ PROJEKTY | 24

Dne 24. dubna 2024 se uskutečnila valná hromada České asociace společností finančního poradenství a zprostředkování, která přinesla shrnutí přínosů asociace pro finančněporadenský sektor v České republice za minulý rok. Setkání v pražském hotelu Grand Majestic se zúčastnili zástupci členských společností i významní hosté ze všech segmentů finančního trhu. Asociace představila nové projekty, které mají zvýšit transparentnost a důvěru ve finanční poradenství.



SLABÁ VÝSTAVBA POŽENE CENY VZHŮRU | 32

Slabá výstavba, tlak na soulad s ESG a cenová dysbalance mezi kupujícími a prodávajícími, to jsou trendy letošního roku, které ovlivňují český realitní trh a které mohou také ohrozit konkurenceschopnost Česka. K podstatným změnám dojde podle expertů ze společnosti Colliers jak v oblasti průmyslových a kancelářských nemovitostí, tak i v případě rezidenčního bydlení. Realitní i hypoteční trh letos čelí mnoha různorodým vlivům.



JAK NA POJIŠTĚNÍ SPORTOVců | 40

Správné pojištění je pro sportovce zásadní, ať už provozují svůj sport rekreačně, na registrované úrovni nebo profesionálně. Pojišťovny se však v přístupu liší – některé z nich vůbec nepojistí extrémní sporty, jiné je pojistí s přírážkou. Jaké jsou rozdíly mezi pojišťovnami a na co si dát pozor?



PENZIJKU SE DAŘÍ I LETOS | 44

Ke konci prvního čtvrtletí letošního roku spořilo a investovalo u penzijních společností 4 169 707 občanů, kterým tyto společnosti spravovaly majetek ve výši téměř 600 miliard korun. To je o 2,3 miliardy více než na konci roku 2023. Dynamické fondy doplňkového penzijního spoření si za první kvartál tohoto roku připsaly v průměru 7,48 %, vyvážené fondy 4,15 % a povinné konzervativní fondy 0,98 %. Do DPS také přišlo za kvartál přes 50 tisíc účastníků.



INVESTOŘI SE STARTUPŮ NEBOJÍ | 56

Téměř polovina investorů by do svého portfolia kromě jiných aktiv zařadila také investice do startupů. Brzdí je však neznalost a obávají se, že nemají dostatek vědomostí. Zároveň vnímají, že investice do startupů s sebou nese vyšší míru rizika. Ukazuje to výzkum investiční skupiny DEPO Ventures, která vedle andělských fondů buduje mezinárodní syndikát investorů.



INVESTICE PRO KVALIFIKOVANÉ I PRO RETAIL | 58

Ohlédnutí za uplynulým rokem, výhled na ten letošní i vlastní investice – to vše proběhlo u kulatého stolu v názorech znalců z fondů kvalifikovaných investorů i fondů pro retail. Začneme ovšem umělou inteligencí... Tentokrát se diskuse zúčastnili Michal Brothánek, obchodní ředitel AVANT IS, Jan Brávek, ředitel investiční společnosti Jet Investment, Vít Vařeka, člen představenstva a provozní ředitel IS AMISTA, Martin Mašát, člen představenstva Partners IS, a Jan Šimek, PR ředitel SAB servisu.