

# OBSAH

## Úvod

---

### 1

---

#### CO TO JE ZAHRADA?

*Zahrada a její lokalita 11*

*Historie zahrad 16*

*Klimatické variace 26*

---

### 2

---

#### UČÍME SE NAVRHOVAT

*Zásady navrhování 40*

*Návrhářský jazyk 48*

*Dovednosti pro kreslení 52*

*Výběr a použití rastrové sítě 56*

*Alternativy návrhu 64*

---

### 3

---

#### STYLIZACE ZAHRADY

*Principy stylů 72*

*Venkovský styl 74*

*Moderní styl 78*

*Prostý styl 82*

*Koloniální styl 86*

*Středozevní styl 90*

*Orientální styl 94*

---

### 4

---

#### KOMPOZICE ROSTLIN

*Návrhářův přístup 100*

*Vytvoření rámce 114*

*Speciality 120*

*Kostrы 124*

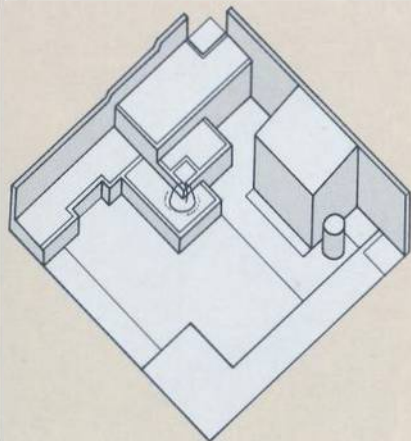
*Dekoratивní rostliny 128*

*Zkrášlující doplňky 130*

*Rostliny vyplňující 132*

*Sezonní zajímavosti 134*

*Práce s barvami 138*



5

## NAVRHOVÁNÍ KROK ZA KROKEM

- Zhodnocení místa 144*
- Vytváření návrhu 154*
- Osazovací plán 158*
- Dokončená zahrada 162*

6

## ŘEŠENÍ NÁVRHŮ A STYLIZACÍ

- Zahrada s výhledem 167*
- Obezděná zahrada 171*
- Venkovská zahrada 175*
- Pouštní zahrada 181*
- Městská vodní zahrada 184*
- Diagonální návrh 187*
- Nádvořní zahrada 191*
- Klasická zahrada 195*
- Travnatý vzhled 198*
- Moderní návrh 201*
- Zahrada z pokojů 205*

7

## SOUČÁSTI ZAHRADY

- Příprava místa 212*
- Dláždění z malých jednotek 216*
- Větší dlažby 220*
- Schody 222*
- Dřevěné plošiny 224*
- Nezpevněné povrchy 226*
- Trávník 228*

*Okraje 229*

*Kombinované povrchy 230*

*Zdi 232*

*Ploty 234*

*Živé ploty 238*

*Vrátka a branky 240*

*Pergoly 242*

*Voda 244*

*Osvětlení 248*

*Zahradní plastiky 250*

*Zahradní nábytek 252*

*Květináče a nádoby 254*

8

## VÝBĚR ROSTLIN

- Osázení 260*
- Katalog rostlin 280*

9

## DALŠÍ UŽITEČNÉ INFORMACE

- Krajinářské symboly 322*
- Kreslicí techniky 324*
- Ergonomie 329*
- Zemní práce 330*
- Plánování inženýrských sítí 332*
- Konstrukční detaily 334*
- Praxe zahradního návrhářství 344*
- Doslov k českému vydání 345*
- Rejstřík 347*

