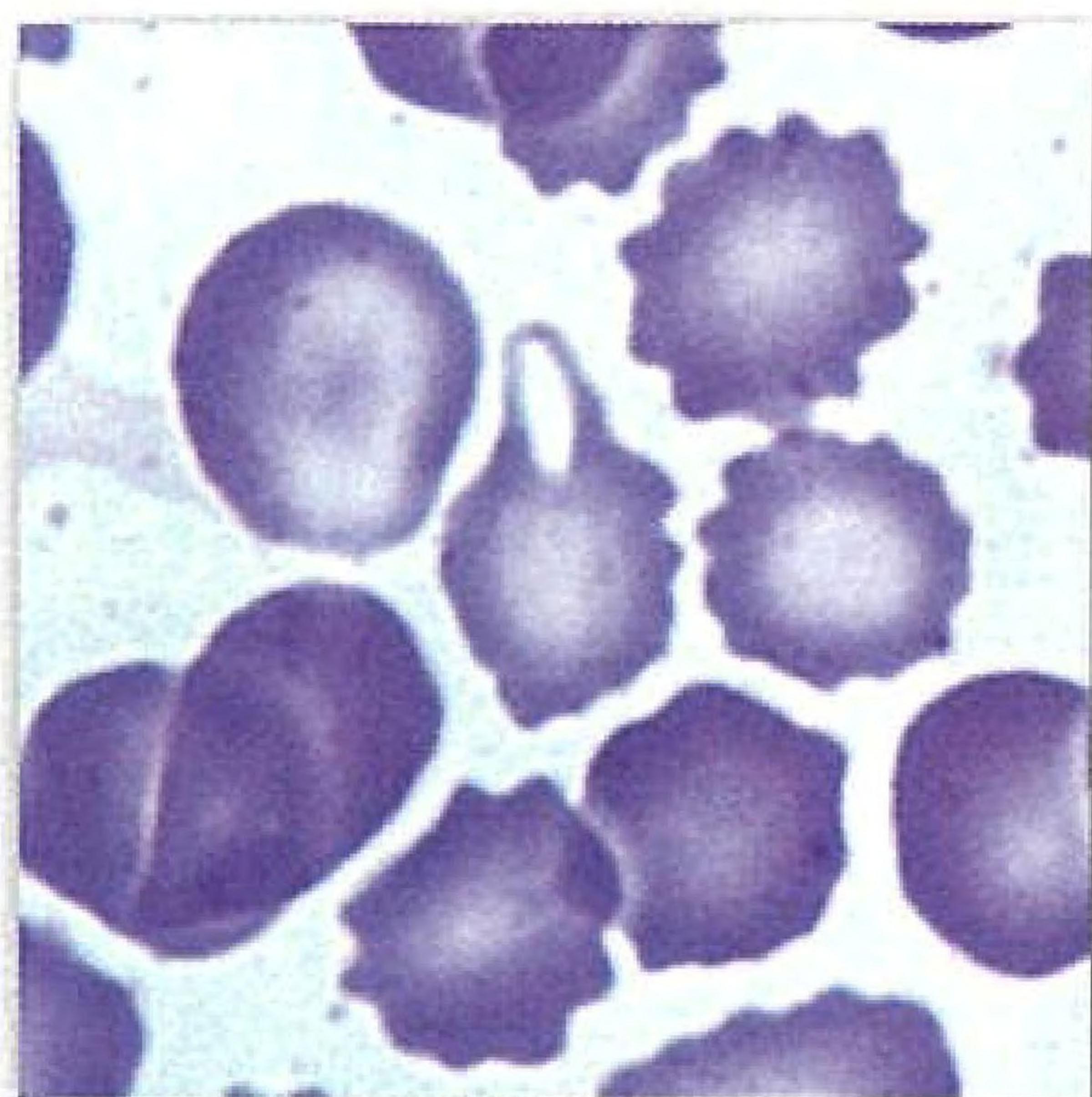


368



387



398



MALÁ ZVÍŘATA

- 361 Váňová I., Řeháková K., Doubek J.: **Zdravé štěně: aby nás hematologické a biochemické vyšetření nepřekvapilo**
- 368 Řeháková K., Ceplecha V., Váňová I., Doubek J.: **Tvarové odchylky erytrocytů: vhled akademika vs. pohled praktika**
- 377 Kovaříková S.: **Praktický průvodce vyšetřením moči koček II: mikroskopické vyšetření**
- 387 Pokorná V., Kotianová L., Voslářová E., Bedáňová I.: **Vliv místa měření na hodnotu povrchové teploty oka u psa)**

HOSPODÁŘSKÁ ZVÍŘATA

- 390 Marková J., Langová D., Babák V., Kostovová I.: **Fenotypové a genomické analýzy kmenů *Corynebacterium pseudotuberculosis* biovar *ovis***
- 398 Beinhauerová M., Seydlová R., Crhánová M.: **Kazuistika eradikace mastitidy způsobené patogenní mikrořasou *Prototheca bovis* na farmě mléčného skotu**

INFORMAČNÍ SERVIS

- 397 **Vzdělávací a společenské akce 2024**
- 412 **Registrované veterinární léčivé přípravky a schválené veterinární přípravky**

ORIGINAL PAPERS AND CASE REPORTS

- 361 Váňová I., Řeháková K., Doubek J.: **Healthy puppy: so that the hematological and biochemical examination does not surprise us**
- 368 Řeháková K., Ceplecha V., Váňová I., Doubek J.: **Erythrocyte shape changes: insight of an academic vs. observation of a practitioner**
- 377 Kovaříková S.: **Practical guide to cat urinalysis II: microscopic examination**
- 387 Pokorná V., Kotianová L., Voslářová E., Bedáňová I.: **Impact of the measurement location on the surface eye temperature in a dog**
- 390 Marková J., Langová D., Babák V., Kostovová I.: **Phenotypic and genomic analyses of *Corynebacterium pseudotuberculosis* biovar *ovis* strains**
- 398 Beinhauerová M., Seydlová R., Crhánová M.: Beinhauerová M., Seydlová R., Crhánová M.: **Case report of eradication of mastitis caused by the pathogenic microalga *Prototheca bovis* on a dairy farm**