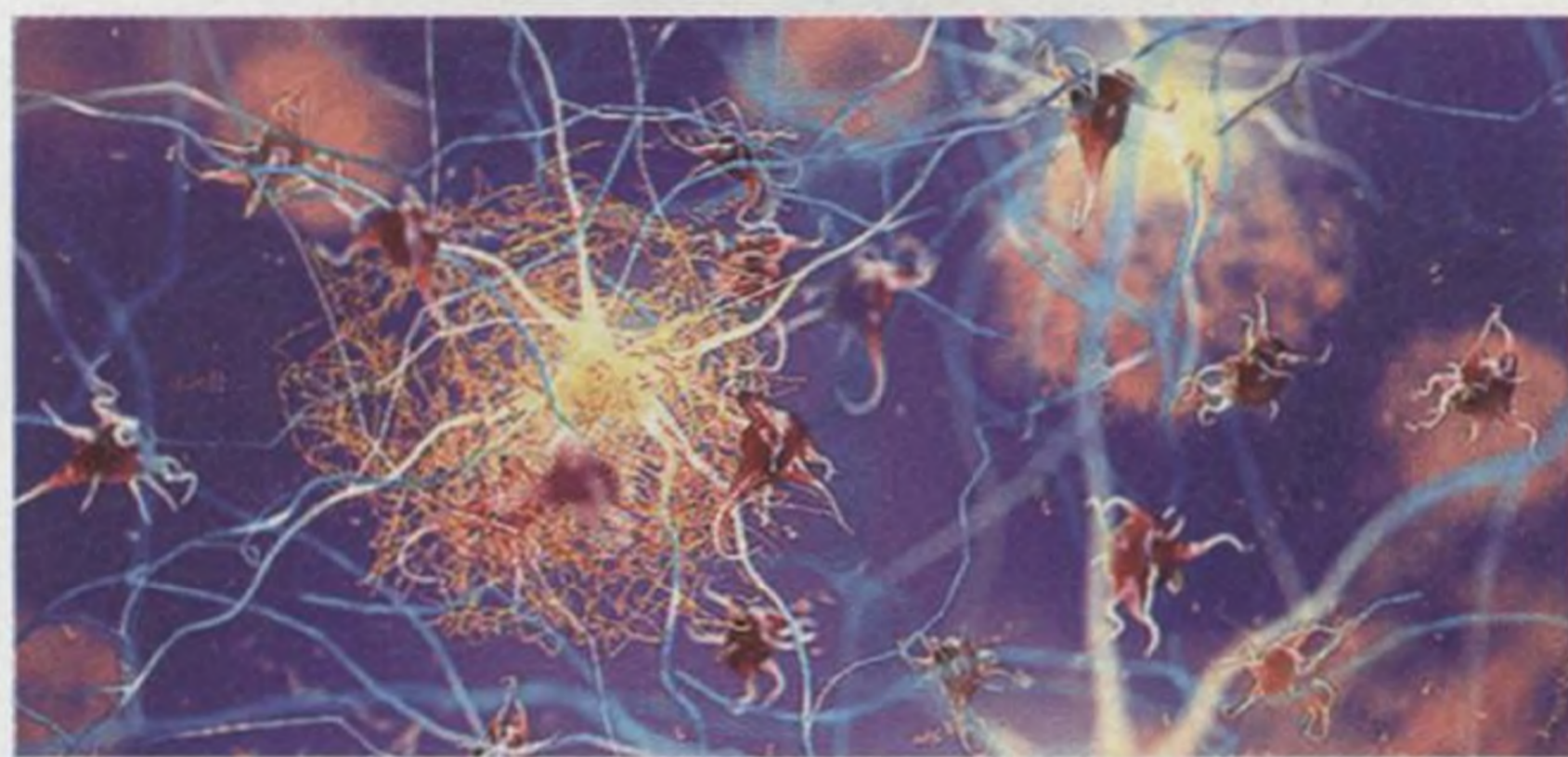


10 BIOLUMINISCENCE:



Já si na to posvítím...

16 NOVÝ LÉK NA ALZHEIMEROVU CHOROBU:



Naděje i riziko

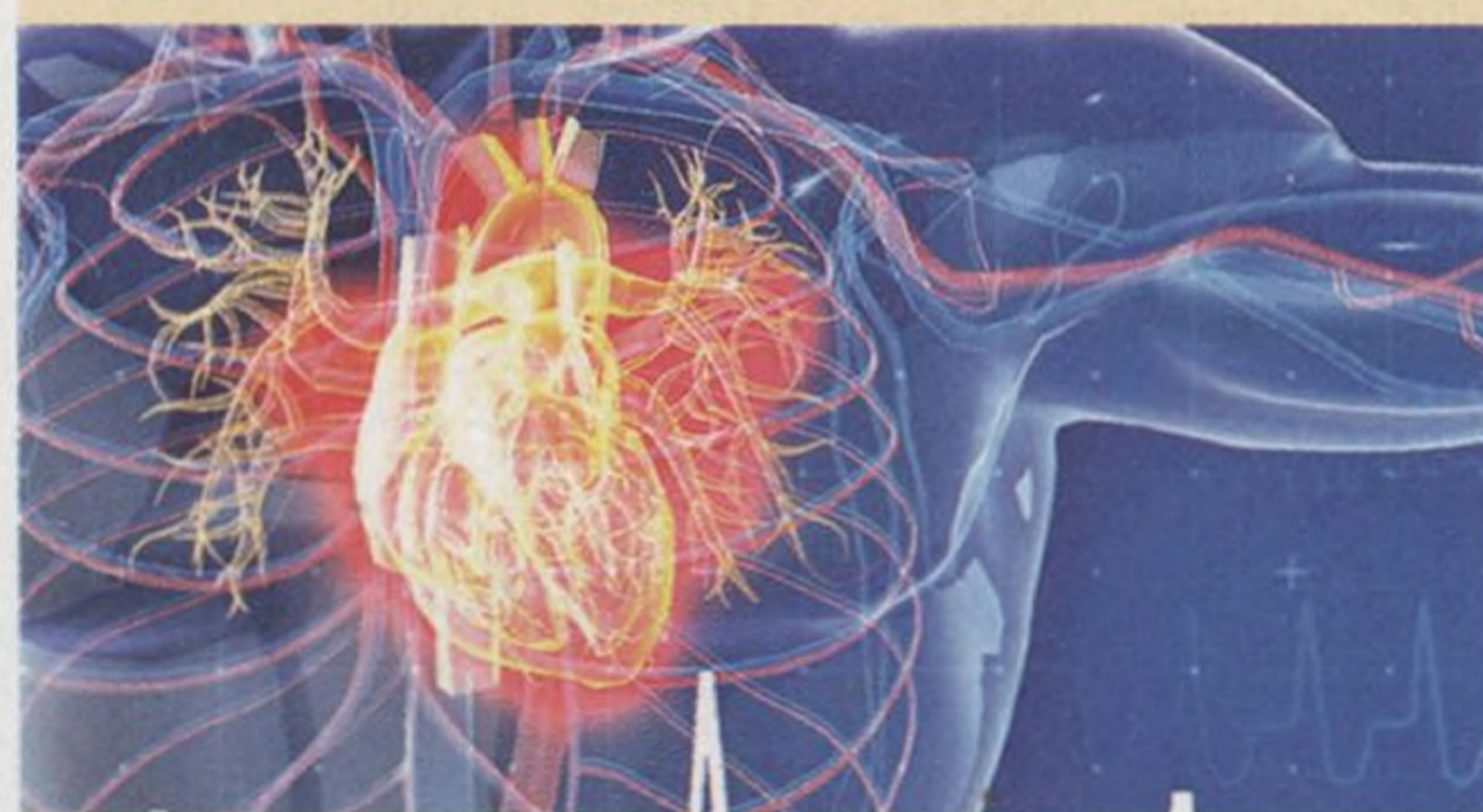
18 UDRŽITELNÁ VĚDA Z BUDĚJOVIC



22 BETON: MATERIÁL MINULOSTI I BUDOUCNOSTI



24 TÉMA MĚSÍCE: NEÚNAVNÝ DŘÍČ:



Proč za lidské srdce zatím neexistuje adekvátní náhrada?

37 MÝDLO JAKO NADĚJE A PRÁDLO PRO ŽIVOT



38 MĚNÍ KLIMA I VELIKOST ZVÍŘAT?



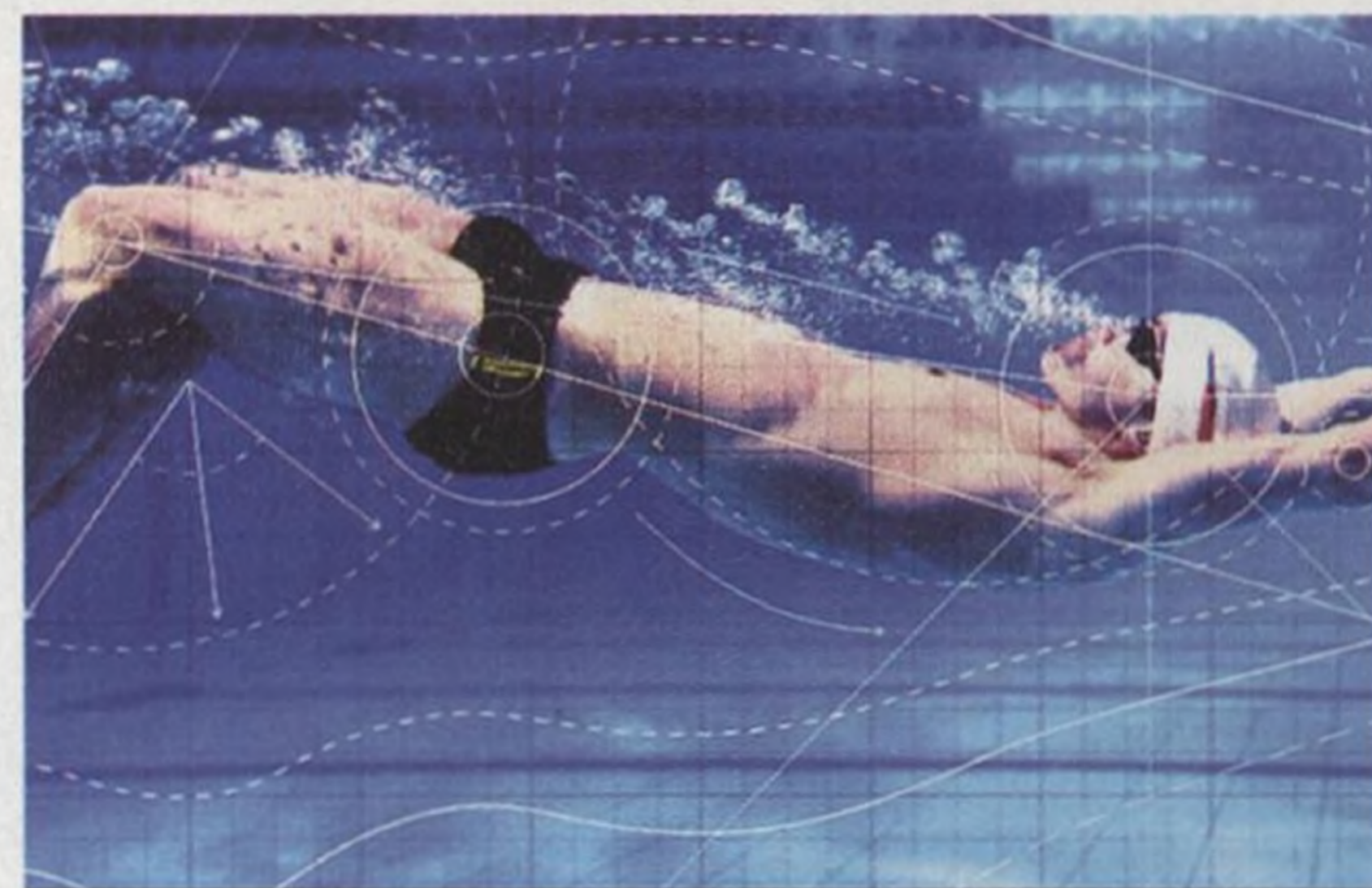
46 KAMENY S PŘÍBĚHEM:



Proč potřebujeme další vzorky z vesmíru?

53 KLIMATICKÁ ZMĚNA PRODLUŽUJE DNY

56 DIGITÁLNÍ DVOJČATA OLYMPIKŮ



59 SOUČÁSTÍ TRVALÉ UDRŽITELNOSTI JSOU I PARTNERSKÉ VZTAHY

60 HOMEOPATIE:



Esence přírody, která „nějak“ funguje

67 SPECIÁL: MADE BY BAŤA:



Dynastie, která obula Československo

92 POSLEDNÍ DNY KDYSI SLAVNÝCH MAMUTŮ...



94 NADĚJE NA LÉČBU SRPKOVITÉ ANÉMIE

98 JAK PSI A KOČKY DOBÝVAJÍ VĚDU



102 JAK VZNIKÁ PRODUKCE ŘEČI?

109 MŮŽEME TÍM, CO JÍME, SNÍŽIT RIZIKO ROZVOJE RAKOVINY?

114 PŘICHÁZÍ (R)EVOLUCE ČESKÉ ENERGETIKY



131 KONTAMINACE PROSTŘEDÍ TĚŽKÝMI KOVY OVLIVŇUJE BARVU PTAČÍCH VAJEC



STÁLÉ RUBRIKY

4 DOPISY	76 POD LUPOU	90 SERIÁL	128 TECHNICKÉ HITY
8 FOTOAKTUALITA	80 PANORAMA	96 ZOOM	136 REVUE
50 MAKROFOTO	88 NEUVĚŘITELNÉ BYLINKY	104 OSOBNOST MĚSÍCE	138 PŘÍŠTĚ