

OBSAH

AKTUÁLNĚ

- 4 Zrušení jednoletých tendrů LČR a jeho následky

Jan Příhoda, Veronika Lukášová

6



ROZHOVOR

- 6 Řešení situace v LH nespočívá v tahání králíků z klobouku

Jan Příhoda, Veronika Lukášová

10

LESNICKÁ POLITIKA

- 8 Budoucnost již nemůže být opravenou přítomností

Roman Dudík, Zbyněk Šmída



MANAGEMENT CHRÁNĚNÝCH ÚZEMÍ

- 10 Dva měsíce po Kyrillu v NP Šumava

Libor Hošek

12

TĚŽBA A MECHANIZACE

- 12 Zhutnění půdy harvestorových technologiemi

Václav Malík, Jiří Dvořák



OCHRANA LESA

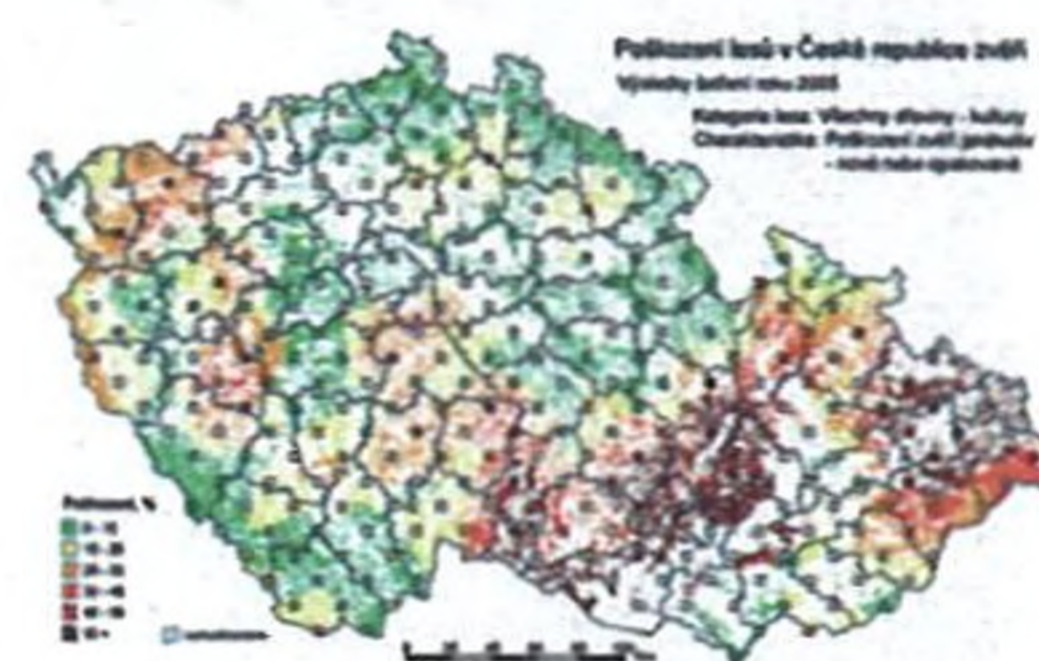
- 15 Inventarizace škod zvěří

Jana Beranová a kol.

- 18 Prevence škod zvěří

Petr Čermák

15

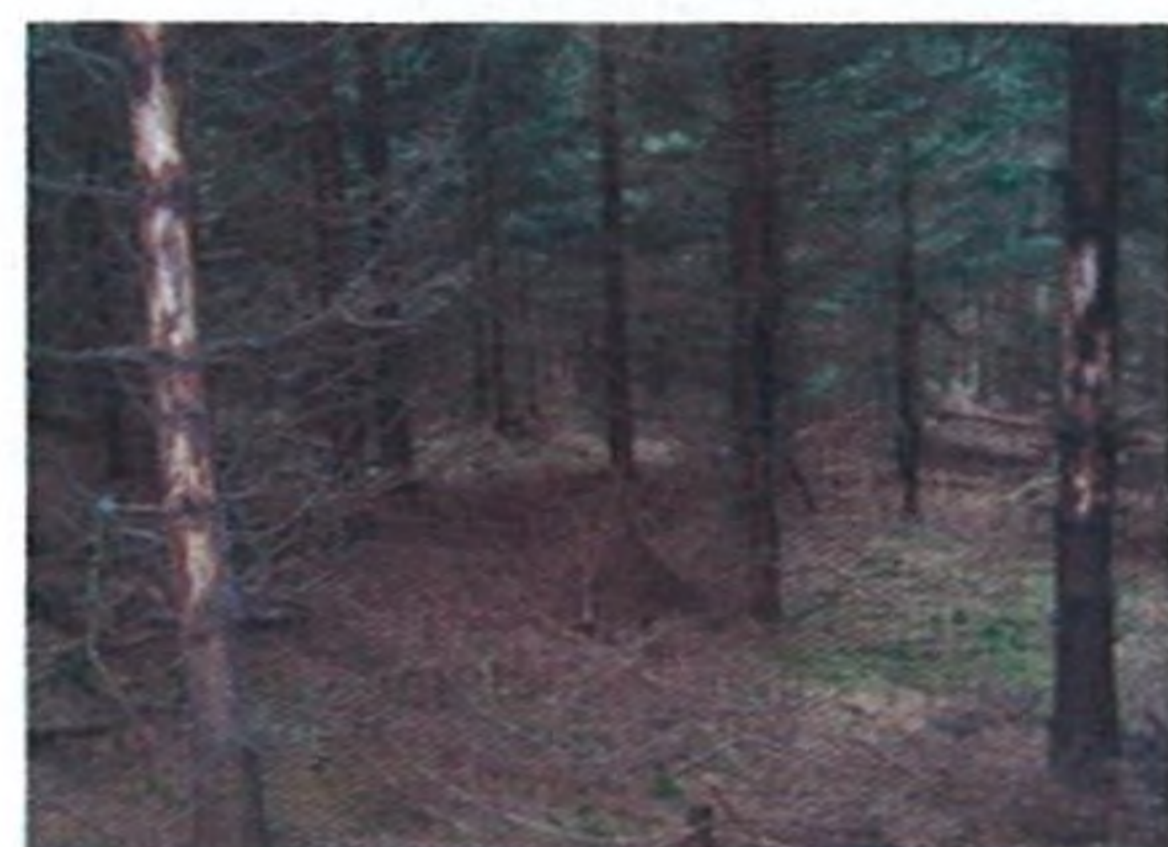


HOSPODÁŘSKÁ ÚPRAVA LESA

- 20 Je nutné zajistit obnovu MZD závazným ustanovením LHP?

Karel Pop

18



CERTIFIKACE LESŮ

- 23 Výzvou bude definování služeb lesních ekosystémů

Richard Slabý, redakce

20

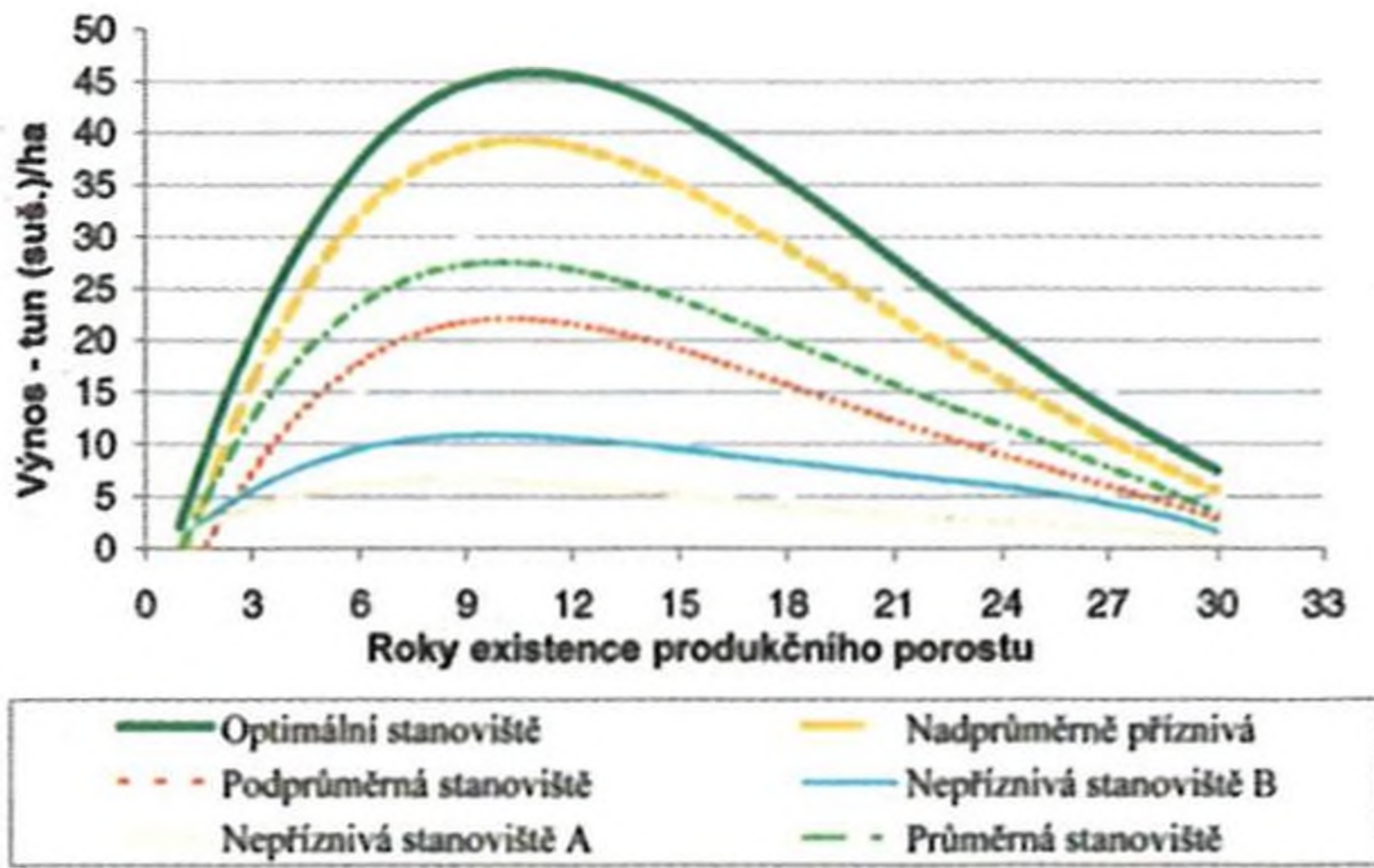
PĚSTOVÁNÍ LESA

- 26 Typologie antropogenně utvářených lokalit

Pavel Šamonil a kol.



32 DISKUSE



34



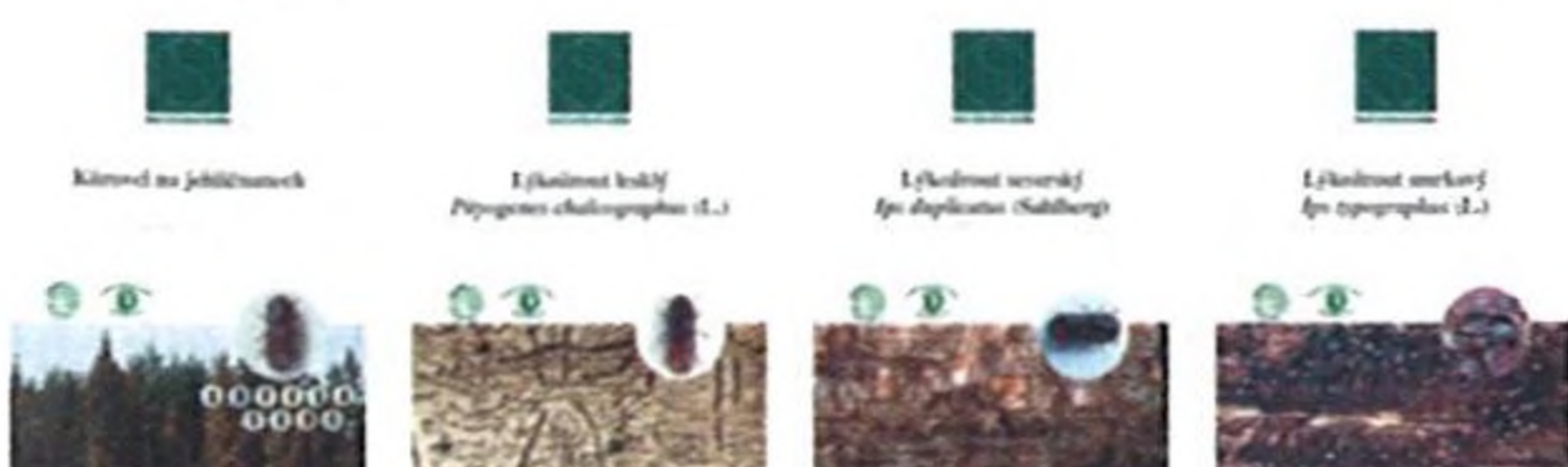
36



38



Přílohy



DISKUSE

- 28 Základní otázky lesnictví pro politiky a legislativce
Vladimír Krečmer

LESY ČESKÉ REPUBLIKY

- 30 Státní lesy ve středoevropském prostoru ve srovnání s LČR
Vít Obrdlík

DENDROMASA PRO ENERGII

- 32 Rámcová typologie zem. půd pro výmladkové plantáže RRD
Jan Weger, Kamila Havlíčková a kol.
- 34 Porostou rychle rostoucí dřeviny opravdu rychle?
Jan Příhoda

LES A VEŘEJNOST

- 36 Informační a vzdělávací středisko LČR v Křivoklátě
Taťána Friebertová

SPOLEČNOST A DŘEVO

- 38 Podpora "dřevěných projektů" v roce 2007
Jan Řezáč
- 40 LOS informuje
■ Z činnosti poradenské služby v roce 2006
- 42 Aktuality a zajímavosti
- 46 Listujeme ročníky Lesnické práce
- 48 Lesnická výročí
- 49 Právní poradna
- 50 Ceny dříví
- 52 Akcie firem LDP
- 53 Komoditní burzy
- 71 Kalendář pořádaných akcí
- 72 Contents

PŘÍLOHY

Aktualizované verze letáků LOS

- Kůrovci na jehličnanech
- Lýkožrout lesklý *Pityogenes chalcographus* (L.)
- Lýkožrout severský *Ips duplicatus* (Sahlberg)
- Lýkožrout smrkový *Ips typographus* (L.)