

AKTUÁLNĚ

- 4** **Školkaři ke změně zákona o RM**
Vladimír Foltánek

ROZHOVOR

- 6** **Výběrné hospodaření u Kutné Hory**
Rozhovor s Ing. Peroutkou, jednatelem
Městských lesů a rybníků Kutné Hory
Veronika Kmínková

PĚSTOVÁNÍ LESŮ

- 10** **Smrkové hospodářství na majetku**
R. Kinského
Vladimír Tesař, Jiří Souček, Josef Šteidl

REPORTÁŽ

- 12** **Přestavba smrkových monokultur**
na polesí Cikháj
Exkurze po porostech
MVDr. R. Kinského
Veronika Kmínková
- 15** **Obnova lesních ekosystémů**
Jizerských hor
Vratislav Balcar
- 16** **Využití výsledků**
Národní inventarizace lesů
Veronika Kmínková
- 19** **Lesáci v Trutnově slavili**
60. výročí lesnického školství
v severovýchodních Čechách
Petr Havíř

OCHRANA LESA

- 20** **Bionomie**
a zástupci čeledi padlí v ČR
Dagmar Palovčíková, Hana Dančáková

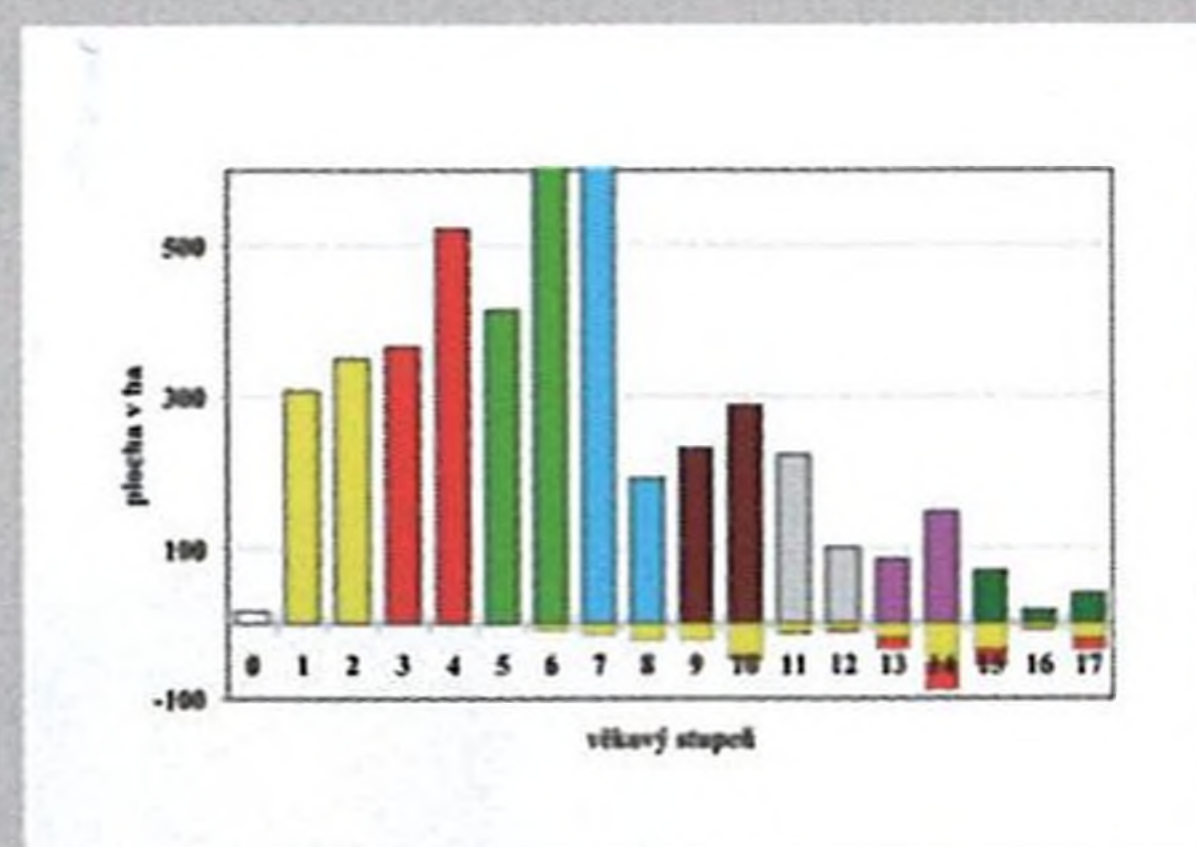
DISKUSE

- 22** **K revitalizaci českých lesů**
Milan Košulič st.

6



10



12



16



19



20

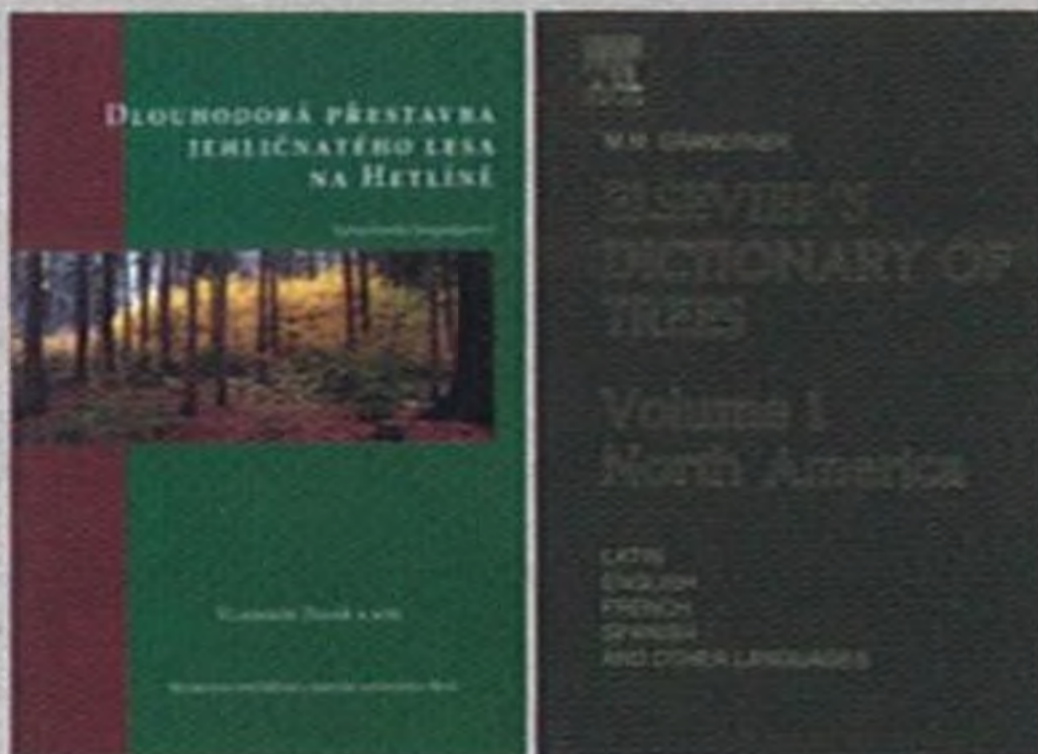




27



35



52



Přílohy



SVĚTOVÉ LESNICTVÍ

24 **Lesní hospodářství u protinožců**
Karel Vančura

PRAVIDELNÉ RUBRIKY

- 27 **LOS informuje**
- Přemnožení hrabošů pokračuje
- 28 **Aktuality a zajímavosti**
- 32 **Listujeme ročníky Lesnické práce**
- 34 **Lesnická výročí**
- 35 **Recenze**
- Elsevier's Dictionary of Trees
 - Dlouhodobá přestavba jehličnatého lesa na Hejlině – Kutnohorské hospodářství
- 37 **Akcie LDP firem**
- 38 **Ceny dříví**
- 52 **Listárna**
- Připomínka „dávného“ zalesňování hnízdovou sadbou
 - Zajímavost z Brd – Vystrkov
 - Opět a z gruntu o NP Šumava
- 54 **Právní poradna**
- Problém minoritního vlastnictví
 - Prohlašování pozemku za součást pozemků určených k plnění funkcí lesa
- 55 **Kalendář pořádaných akcí**
- 56 **Contents**

PŘÍLOHY

- Leták LOS – Korovnice rodu *Sacchiphantes* a *Adelges* na smrku
- Leták LOS – Padání semenáčků a kořenové hniloby