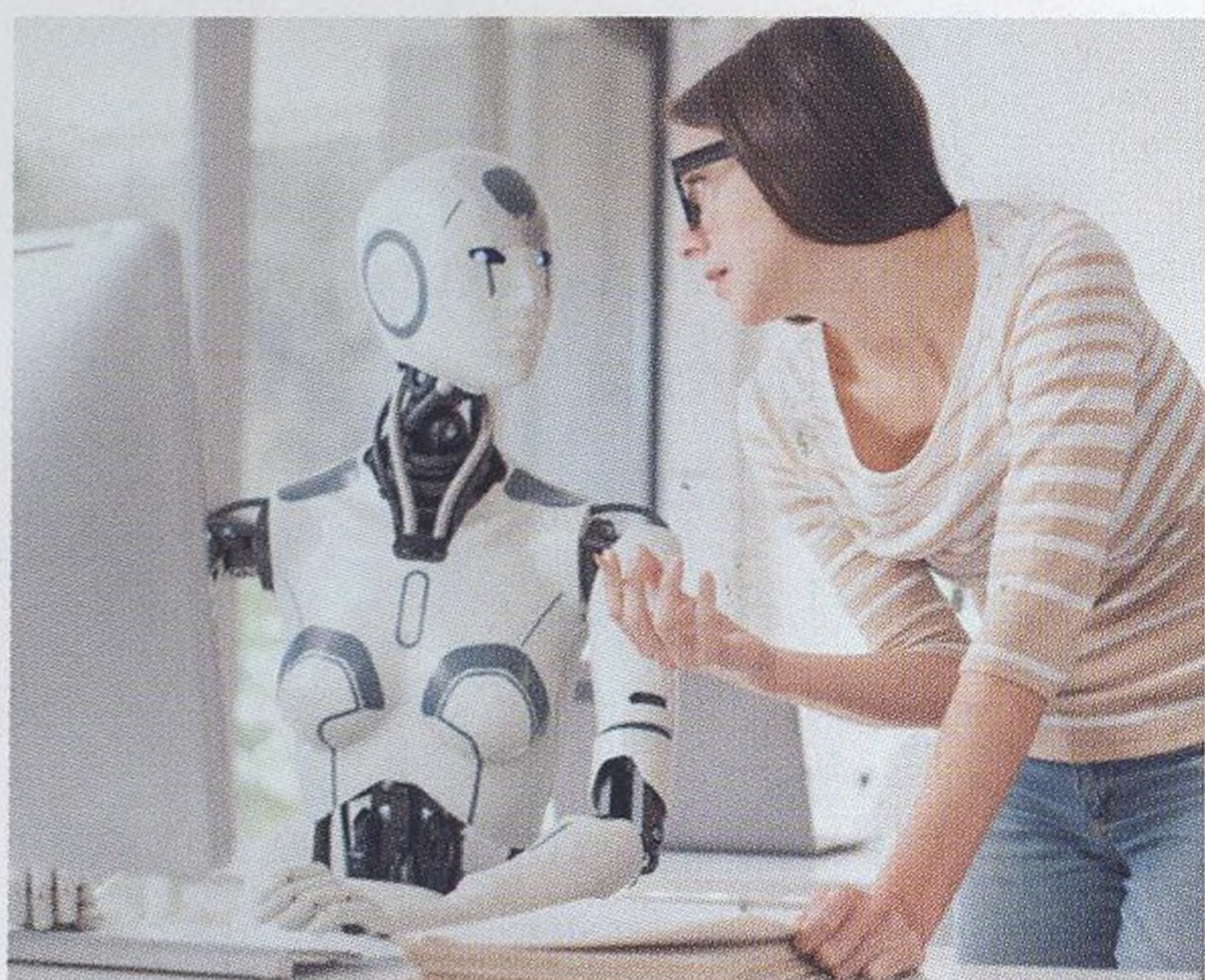




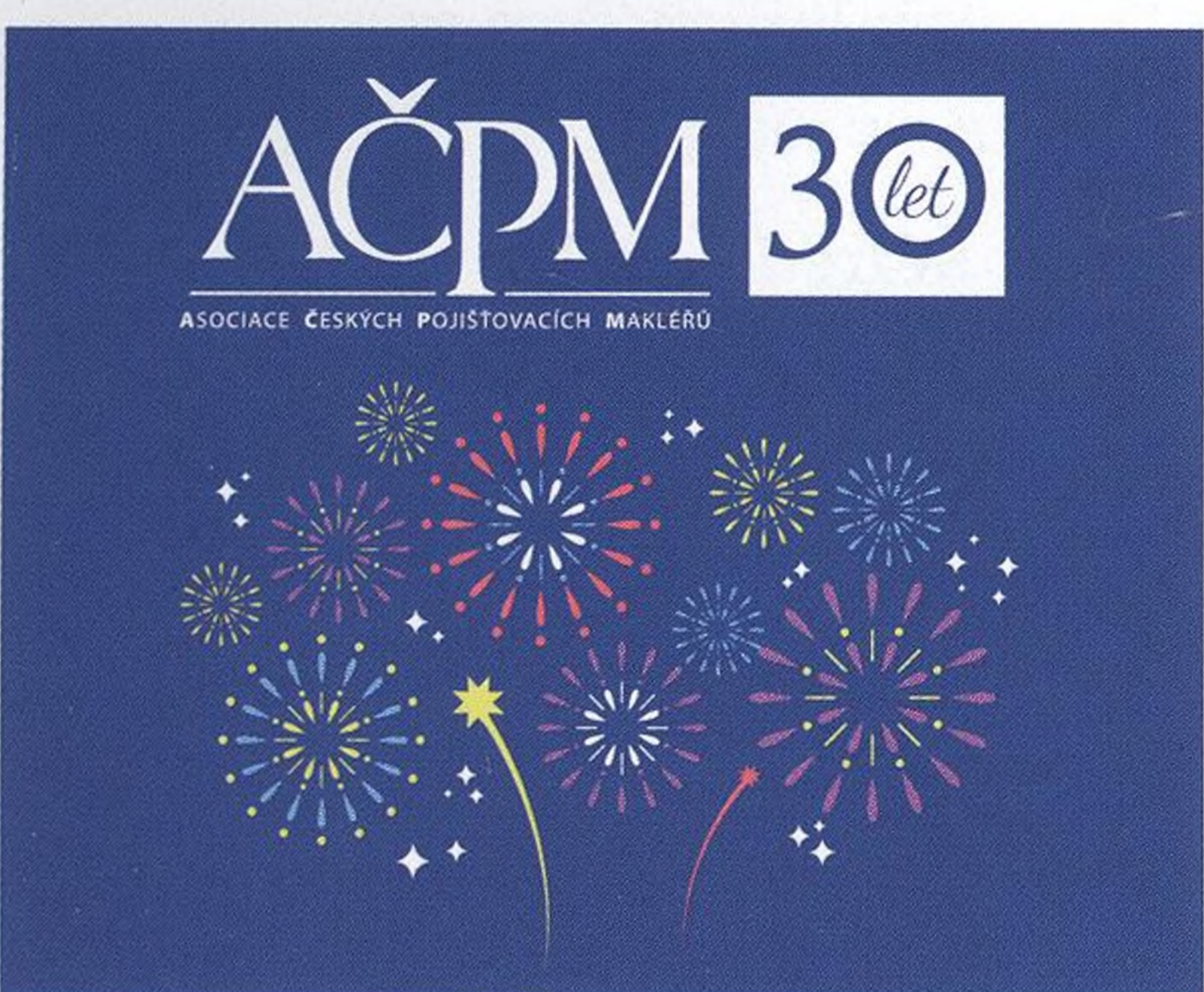
## MILAN VODIČKA A ZDENĚK SLUKA: PROTOŽE BROKER TRUST! | 18

Jin a jang: Namazaný stroj, který se doplňuje po všech směrech. Vizionář Zdeněk Sluka udává směr správnému řízení a vývoje Broker Trustu pod taktovkou cílevědomého generálního ředitele Milana Vodičky.



## NÁSTROJ, KTERÝ MĚNÍ HRU | 28

AI není jen budoucnost – je to nástroj, který už dnes mění hru. Možná jste zaregistrovali, že tady něco jako umělá inteligence je. Dokonce asi i tušíte, že by bylo hloupé ji ignorovat. Prima. Jak ale začít s jejím nasazováním do pracovních procesů, aniž byste se cítili zahlceni? Na to se dnes podíváme. Důležité je pochopit, že změny se nedějí přes noc a že klíčovou roli hraje systematické budování návyků.



## AČPM SLAVÍ 30. NAROZENINY | 39-42

Asociace českých pojišťovacích makléřů si letos připomíná 30 let od svého založení. Toto kulaté výročí představuje také příležitost ohlédnout se k počátečním krokům profesního oboru makléře, který v České republice našel uplatnění až v kontextu politické a ekonomické transformace na počátku 90. let minulého století. Dnes je AČPM uznávaným mluvčím celé makléřské komunity a důstojným protějškem jak orgánu dohledu, tedy ČNB, tak MF ČR v jeho roli regulátora.



## DOBŘE POJIŠTĚNÍ FIRMY JE K NEZAPLACENÍ | 48

„Našimi klienty jsou stovky velkých průmyslových podniků, technologických firem či nadnárodních korporací, ale i státní instituce, municipality a tisíce živnostníků či malých a středních podnikatelů,“ popisuje ředitel Úseku podnikatelských rizik ČPP Michal Krajčovič. Kromě základního pojištění majetku a přerušení provozu, odpovědnosti, profesní odpovědnosti či autojištění pojišťovna nabízí i specializované stavebně montážní pojištění, pojištění strojů a elektroniky, pojištění přepravy či různé finanční ztráty.



## KŘIŠŤÁL JAKO INVESTIČNÍ PŘÍLEŽITOST | 64

Investovat nemusíte jen do fondů či akcií nebo dluhopisů. Nabízejí se i alternativní investice v podobě vína, umění, známek nebo cenných kovů. Tentokrát představujeme další alternativu v podobě investice do uměleckého skla, která může těšit po celou dobu svého trvání. Sice nepřináší pravidelný úrok, ale poskytuje významný estetický zážitek. V případě větších uměleckých instalací pak dokonce platí, že zvyšují prestiž veřejně přístupných budov.