



**Začínáme s kanály**

Tady to vše začíná . . . . .	1
Začínáme s kanály . . . . .	6
Vaše první kanály . . . . .	13
Klávesové zkratky . . . . .	21
Otázky a odpovědi . . . . .	22



**Použití kanálů při tvorbě masek**

Co jsou to masky . . . . .	27
Použití kanálů při tvorbě masek . . . . .	34
Kombinování masek z kanálů . . . . .	42
Prolínání pro kanály? . . . . .	52
Obrázky složité pro maskování . . . . .	54
Rychlá maska s jemnými okraji . . . . .	64
Klávesové zkratky . . . . .	75
Otázky a odpovědi . . . . .	76



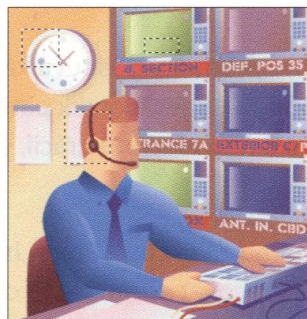
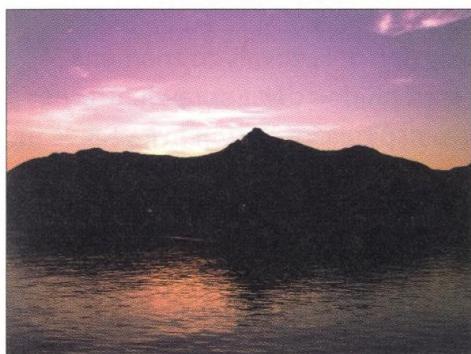
**Masky vrstev a vrstev úprav**

Fakta o maskách vrstev . . . . .	80
Skládání obrázků . . . . .	86
Masky ve vrstvách úprav . . . . .	94
Kanály přímých barev . . . . .	96
Klávesové zkratky . . . . .	106
Otázky a odpovědi . . . . .	107



**Z barvy do černobílé**

Nejlepší ze tří . . . . .	110
Kanál světlosti v režimu Lab . . . . .	116
Metoda výpočty . . . . .	120
Míchání kanálů . . . . .	128
Otázky a odpovědi . . . . .	132



**Kanály**  
a lepší barvy . . . . . 135

Přidání detailu k portrétům . . . . . 136  
 Dosažení zářivých barev . . . . . 148  
 Prolnutí kanálů . . . . . 158  
 Ztlumení příliš výrazných světel . . . . . 164  
 Lepší oprava červených očí . . . . . 170  
 Otázky a odpovědi . . . . . 174

**Zostřování**  
s kanály . . . . . 177

Zostření bez zvýraznění šumu . . . . . 178  
 Dvojnásobné Lab ostření . . . . . 186  
 Alfa kanál pro masku okrajů . . . . . 192  
 Redukce šumu modrého kanálu . . . . . 200  
 Otázky a odpovědi . . . . . 208

**Kanály a optimalizace**  
pro web . . . . . 211

Optimalizace velikosti . . . . . 212  
 Ovlivnění tabulky barev . . . . . 222  
 Otázky a odpovědi . . . . . 224

**Speciální efekty**  
za pomoci kanálů . . . . . 227

Přidání paprsku světla . . . . . 228  
 Infračervený efekt . . . . . 234  
 Mapování obrázků na sebe . . . . . 240  
 Světelné efekty a kanál textury . . . . . 250  
 Zachování opravdových stínů . . . . . 256  
 Jak dále . . . . . 260  
 Otázky a odpovědi . . . . . 262

Rejstřík . . . . . 264