

Úvod 8

Stručně o černé zvěři 10

Rozšíření:

Původ 10 – Adaptační schopnosti a rozšíření 11 – Zvyšování stavů a jeho příčiny 14

Anatomie:

Kostra 18 – Chrup 18 – Vnitřní orgány 20 – Mléčné ústrojí 21
Srst 22 – Smyslová ústrojí, hlasové projevy a řeč těla 24 – Názvosloví 27 – Potrava 28 – Obecně o chování 30

Způsob života:

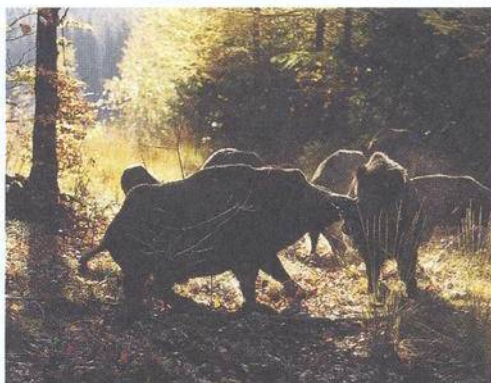
Sociální chování 33 – Doba říje 36 – Selata 39 – Nepřátelé 43 – Vliv na ostatní druhy zvěře 45

Prostředí:

Prostředí 48 – Prasata jsou učenlivější než my 49 – Nové možnosti úkrytu 50 – Prasata ve městě 52

Nemoci:

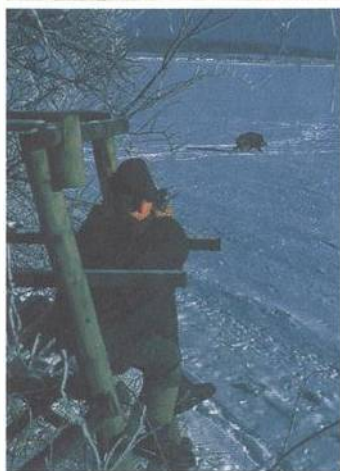
Klasický mor prasat 53 – Očkování 55 – Ostatní nemoci a paraziti 55 – Odchyt 56



Lov odstřelem 61

Hlavní zásady: Posuzování věku 61 – Cíle chovu černé zvěře 64 – Zbraně a střelivo 67

Vývoj loveckých praktik: Prasata v období po druhé světové válce 70 – Hodně nemusí vždy znamenat hodně 72 – Žádný klid v lese 74 – Velké škody na polích 75



Lov prasat na poli:

Problémy bezpečnosti 76 – Neviditelná selata 78 – Potřeba dosledů 80 – Naháňka v kukuřici 81

Individuální lov prasat v lese:

Příležitostné setkání 82 – Šoulačka za měsíčku 85 – Lov se psem 87

Vnadění:

Lov na vnaďišti 90 – Odváděcí přikrmování 96 – Naháňky se slíděním 97

Dosledy:

Výstroj 103 – Sdružení honiteb pro společné dosledy 104 – Co mohu sám, co nesmím? 106



Zpracování zvěřiny:
 Vyvrhovat čistě 108 –
 Problémy s prodejem 110 –
 ... při společných lovech 111 –
 Vyšetření na svalovitost je
 povinné 113 – Stále ještě
 becquerely 114

Škody působené zvěří 115

Škody na travnatých
 plochách:

Kdy, kde a proč? 115 – Jaká je
 pomoc? 116 – Omezování škod 117 – Mléčná zralost a těstovitá zralost 119

Omezování škod a ochrana před nimi:

„Provokace“ 120 – Elektrické ohradníky 121 – Jiná opatření 124

Seznam literatury 126

Rejstřík 126

